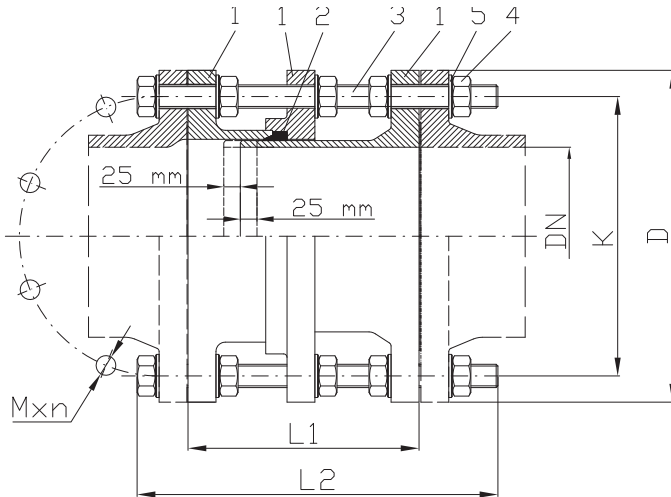


Dismantling Joint

Демонтажная вставка

Wstawka montażowa

DN50 - DN1000



Notes: Carbon steel 8.8 and stainless steel Bolts & Nuts available on request
 Примечания: Болты и гайки из углеродистой стали 8.8 и нержавеющей стали на заказ
 Uwagi: Śruby, nakrętki ze stali 8.8 oraz stali nierdzewnej dostępne na życzenie

No	Part Name Деталь Nazwa części	Material Материал Materiał
1	Body Корпус Korpus	Ductile Iron EN-GJS-500-7 Ковкий чугун EN-GJS-500-7 Żeliwo sferoidalne EN-GJS-500-7
2	Gasket Прокладка Uszczelka	Elastomer EPDM/NBR Резина EPDM/NBR Elastomer EPDM/NBR
3	Bolt Болт Śruba	Steel FeZn5 gr 4,8, zinc plated Сталь FeZn5 гр 4,8, оцинкованная Stal FeZn5 gr 4,8, ocynkowana
4	Nut Гайка Nakrętka	Steel FeZn5 gr 4,8, zinc plated Сталь FeZn5 гр 4,8, оцинкованная Stal FeZn5 gr 4,8, ocynkowana
5	Washer Шайба Podkładka	Steel FeZn5 gr 4,8, zinc plated Сталь FeZn5 гр 4,8, оцинкованная Stal FeZn5 gr 4,8, ocynkowana

DN	PN	L1 [mm]	L2 [mm]	K		D		Mxn	
				PN10	PN16	PN10	PN16	PN10	PN16
50	PN10/PN16	180	280	125		165		M16x4	
65	PN10/PN16	180	280	145		185		M16x4	
80	PN10/PN16	200	310	160		200		M16x8	
100	PN10/PN16	200	310	180		220		M16x8	
125	PN10/PN16	200	310	210		250		M16x8	
150	PN10/PN16	220	340	240		285		M20x8	
200	PN10 and PN16	220	340	295		340		M20x12	M20x8
250	PN10 and PN16	220	360	350	355	395	405	M20x12	M24x12
300	PN10 and PN16	220	360	400	410	445	460	M20x12	M24x12
350	PN10 and PN16	230	360	460	470	505	520	M20x16	M24x16
400	PN10 and PN16	230	370	515	525	565	580	M24x16	M27x16
450	PN10 and PN16	250	390	565	585	615	640	M24x20	M27x20
500	PN10 and PN16	260	390	620	650	670	715	M24x20	M30x20
600	PN10 and PN16	260	410	725	770	780	840	M27x20	M33x20
700	PN10 and PN16	260	410	840		895	910	M27x24	M33x24
800	PN10 and PN16	290	460	950		1015	1025	M30x24	M36x24
900	PN10 and PN16	290	460	1050		1115	1125	M30x28	M36x28
1000	PN10 and PN16	290	460	1160	1170	1230	1255	M33x28	M39x28

Technical Details

Maximum Working Pressure PFA:
 16 bar / PN16
Working temperature:
 Maximum +70°C
Coating:
 250 µm FBE coating, external and internal
Application:
 Dismantling Joints are used for installation and removal of the water supply valve.

Технические параметры

Максимальное рабочее давление:
 16 бар / PN16
Температура среды:
 Максимум +70°C
Покрытие:
 Внешнее и внутреннее эпоксидное покрытие, 250 мкм
Применение:
 Предназначены для облегчения монтажа водопроводной арматуры

Dane techniczne

Ciśnienie robocze PFA:
 16 bar / PN16
Temperatura robocza:
 Maksymalnie +70°C
Malatura:
 Farba epoksydowa o grubości 250 µm
Zastosowanie:
 Służą do wbudowania i demontażu armatury na sieci wodociągowej.