




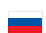
WATER, ВОДА, WODA

 **Aeon is a leading designer, manufacturer and worldwide supplier of superior, advanced design valves for the Water, Gas, and Fire Protection markets.**

Aeon International Limited was established in the UK in 1996, and was restructured in April 2007 to create and develop the Aeon Group. Further operations established in 2008 within the Middle East and Europe. These strategically located operations enable Aeon to satisfy market requirements, via an extensive distribution network in order to support increasing demand.

Aeons' valve technology is a significant development in water and natural gas conservation. Growing demand combined with depleting reserves heightens awareness of the need to reduce wastage. Aeon sees an increasing role for its products in both the developed and developing world.

This superior performance and reliability positions Aeon a generation ahead of other valve manufacturers. This has resulted in partnerships with some of the world's largest utilities.

 **AEON является ведущим производителем и мировым поставщиком высококачественной промышленной арматуры для воды и газа, а также пожарного оборудования. Конструкция задвижки является оригинальной разработкой дизайнеров компании.**


Компания AEON была основана в Великобритании в 1996 и реструктуризована в апреле 2007 года. В 2008 году открыла свои филиалы в странах Ближнего Востока и Центральной и Восточной Европы.

Создание таких локализованных отделений стало необходимостью в связи с расширением дистрибьюторской сети для удовлетворения потребностей растущего спроса со стороны клиентов.

Технология, используемая в задвижках AEON представляет собой, значительный шаг вперед в области развития запорной и трубопроводной арматуры для подачи воды и природного газа.

Растущий спрос, с одной стороны, и уменьшение природных ресурсов с другой, способствует более рациональному использованию природных ресурсов, из-за чего AEON признает растущую важность своей продукции на рынках развитых и развивающихся стран.

Высокая прочность и надежность продукции ставит AEON впереди других производителей промышленной арматуры, что является результатом сотрудничества с крупнейшими компаниями в области водо-газоснабжения.

 **AEON jest wiodącym producentem i globalnym dostawcą najwyższej klasy armatury przemysłowej do wody, gazu oraz urządzeń ochrony przeciwpożarowej o zaawansowanej konstrukcji. Projekty zasuw są autorskimi pomysłami opracowanymi w firmie.**

Firma AEON została założona w Wielkiej Brytanii w 1996 r. i zrestrukturyzowana w kwietniu 2007 roku. W 2008 roku powstały oddziały na Bliskim Wschodzie i w Europie Środkowo-Wschodniej.

Utworzenie tak zlokalizowanych filii stało się koniecznością w związku z rozbudową sieci dystrybucji, by sprostać wymogom rosnącego zapotrzebowania ze strony klientów.

Technologia wykorzystana w zasuwach AEON stanowi znaczący krok naprzód w dziedzinie przesyłu wody i gazu naturalnego.

Wzrastający popyt z jednej strony, a zmniejszające się zasoby naturalne z drugiej, przyczyniają się do bardziej racjonalnego gospodarowania zasobami naturalnymi, przez co AEON dostrzega wzrastającą rolę swoich produktów na rynkach zarówno rozwiniętych, jak i rozwijających się.

Wysoka wydajność i niezawodność wyrobów sytuuje AEON daleko przed pozostałymi producentami armatury przemysłowej. Wynikiem tej przewagi jest współpraca z największymi światowymi odbiorcami – właścicielami sieci gazowych i wodociągowych.

Resilient Seated Gate Valve,
Type A

Задвижка фланцевая
с обрезиненным клином, тип А

Zasuwa klinowa z miękkim
uszczelnieniem, typ A

DN40 - DN300, EPDM



🇬🇧 Patented dual seal technology, the optimal Resilient Seated Gate Valve provides perfect tightness with low torque, minimal number of turns, and full traceability.

🇷🇺 Запатентованная конструкция клина с двойным уплотнением позволяет задвижке обеспечить полную герметичность с маленьким усилием для закрывания и минимальным числом оборотов.

🇵🇱 Zasuwa klinowa z miękkim uszczelnieniem z opatentowanym podwójnym uszczelnieniem klina zapewnia doskonałą szczelność, niski moment zamknięcia, minimalną liczbę obrotów potrzebną do zamknięcia i pełną identyfikowalność wyrobu.

Technical Details

Face to Face in accordance to:
DIN 3202-1 F4 (EN558-1 Series 14),
DIN 3202-1 F5 (EN558-1 Series 15)
Maximum Working Pressure PFA:
16 bar / PN16
Working temperature:
Maximum +70°C
Construction complies to:
EN1074-1&2, DIN3352, EN1171, BS5163-1&2
Certification:
DVGW, WRAS, Russian Certificate of Conformity, Hygienic Certificate PZH
Flange Type:
EN 1092-2 PN10 & PN16
Bonnet Top:
Complies to GW 338
Coating:
250 µm FBE coating, external and internal
Marking:
Full traceability with bar-code
Application:
In instalation for water, potable water and other inert fluids to flow closing

Технические параметры

Строительная длина соответствует:
DIN 3202-1 F4 (EN558-1 ряд 14),
DIN 3202-1 F5 (EN558-1 ряд 15)
Максимальное рабочее давление:
16 бар / PN16
Температура среды:
Максимум +70°C
Разработана в соответствии с:
EN1074-1&2, DIN3352, EN1171, BS5163-1&2
Сертификаты:
DVGW, WRAS, Российский сертификат соответствия, Санитарно-эпидемиологическое заключение
Фланцевые соединения:
EN 1092-2 PN10 & PN16
Крышка:
Соответствует GW 338
Покрытие:
Внешнее и внутреннее эпоксидное покрытие, 250 мкм
Маркировка:
Полная прослеживаемость, со штрих-кодом
Применение:
Для полного перекрытия потока рабочей среды

Dane techniczne

Długość zabudowy:
DIN 3202-1 F4 (EN558-1 szereg14),
DIN 3202-1 F5 (EN558-1 szereg15)
Ciśnienie robocze PFA:
16 bar / PN16
Temperatura robocza:
Maksymalnie +70°C
Konstrukcja zgodna z:
EN1074-1&2, DIN3352, EN1171, BS5163-1&2
Certyfikaty:
DVGW, WRAS, Rosyjski Certyfikat Zgodności, Atest higieniczny PZH
Końnerze:
EN 1092-2 PN10 & PN16
Pokrywa:
Zgodna z GW 338
Malatura:
Farba epoksydowa o grubości 250 µm
Oznaczenie:
Pełna identyfikowalność, kod kreskowy
Zastosowanie:
W instalacjach wodociągowych wody pitnej i innych płynach obojętnych chemicznie

Design features

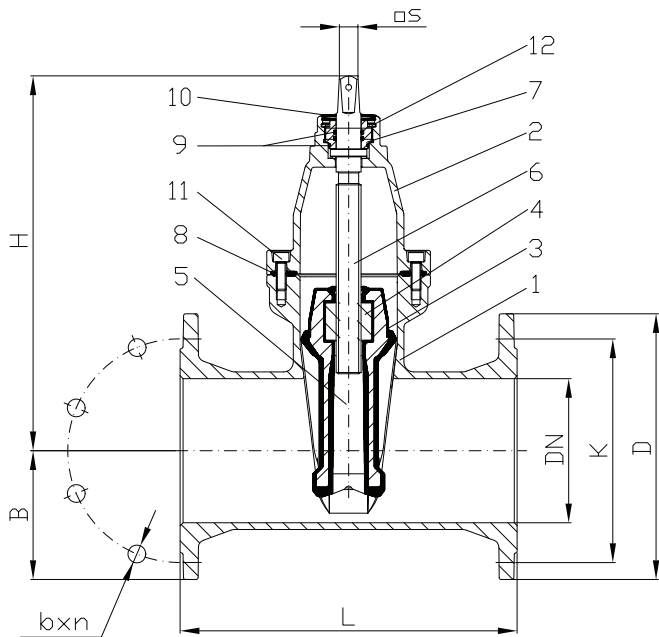
- Patented double seated integral ductile iron wedge, fully EPDM encapsulated
- Very low closing torque with perfectly smooth patented guiding
- 2 stem seals fully replaceable under pressure
- Patented primary seal integrated in the wedge: perfect top tightness when valve opened

Конструктивные особенности

- Клин, полностью вулканизированный EPDM, из ковкого чугуна с двойным мягким уплотнением
- Очень низкий закручивающий момент
- 2 уплотнительных кольца на штоке заменяются под давлением
- Задвижки с запатентованным интегрированным прорезиненным клином с двойным уплотнением: отличная герметичность.

Cechy konstrukcyjne

- W pełni ogumowany (EPDM) klin z żeliwa sferoidalnego o podwójnym miękkim uszczelnieniu
- Bardzo niski moment zamknięcia zasuw
- 2 pierścienie uszczelniające na trzpieniu wymienne pod ciśnieniem
- Opatentowana górna powierzchnia uszczelniająca w klinie: doskonała szczelność przy wymianie uszczelnienia na trzpieniu



Notes: - Lifting eye-bolts standard from DN200
 - Stem in high chrome X5CrNiMo-17-12-2/ 1.4401 available on request
 - Bonnet Screws stainless steel A2-70 available on request

Примечания:

- Для DN200 и выше – рым-болты
 - Шпindelъ X5CrNiMo-17-12-2 / 1.4401 на заказ
 - Болты крышки из нержавеющей стали A2-70 на заказ

Uwagi: - Dla DN200 i powyżej – śruby z uchem dla ułatwienia transportu i montażu w standardzie
 - Trzpień X5CrNiMo-17-12-2 / 1.4404 dostępne na życzenie
 - Śruby pokrywy ze stali nierdzewnej A2-70 dostępne na życzenie

No	Part Name Деталь Nazwa części	Material Материал Material
1	Body Корпус Korpus	Ductile Iron EN-GJS-500-7 Ковкий чугун EN-GJS-500-7 Żeliwo sferoidalne EN-GJS-500-7
2	Bonnet Крышка Pokrywa	Ductile Iron EN-GJS-500-7 Ковкий чугун EN-GJS-500-7 Żeliwo sferoidalne EN-GJS-500-7
3	Wedge Клин Klin	D.I., EPDM encapsulated EN-GJS-500-7 Ковкий чугун EN-GJS-500-7, резина EPDM Żeliwo sferoidalne EN-GJS-500-7, guma EPDM
4	Wedge Nut Гайка клина Nakrętka klina	H.T. dezincification resistant Brass Латунь устойчивый к потере цинка Mosiądz odporny na od cynkowanie
5	Guide Shoe Руководство Prowadnice	Plastic Износостойкий пластик-полиамид Tworzywo sztuczne
6	Stem Шпindelъ Trzpień	Stainless Steel X20Cr13 / 1.4021 / 420S Нержавеющая сталь X20Cr13 / 1.4021 / 420 Stal nierdzewna X20Cr13 / 1.4021 / 420
7	Gland Bush Уплотнительная втулка Tuleja uszczelniająca	H.T. dezincification resistant Brass Латунь устойчивый к потере цинка Mosiądz odporny na od cynkowanie
8	Bonnet Gasket Прокладка крышки Uszczelka pokrywy	Elastomer EPDM Резина EPDM Elastomer EPDM
9	O-ring Seal Уплотнение O-ring Uszczelka O-ring	Elastomer EPDM Резина EPDM Elastomer EPDM
10	Dust Seal Пылевая прокладка Uszczelka	Elastomer EPDM Резина EPDM Elastomer EPDM
11	Bonnet Screws Болты крышки Śruby pokrywy	Steel FeZn5 gr 12.9, zinc plated Сталь FeZn5 gr 12.9, оцинкованная Stal FeZn5 gr 12.9, ocynkowana
12	Acetal Circlip Пружинное кольцо Pierścień sprężysty	Plastic Износостойкий пластик-полиамид Tworzywo sztuczne

Dimensions (mm & kg)			Размеры (мм & кг)					Wymiary (mm & kg)			
		40	50	65	80	100	125	150	200	250	300
L	F4	140	150	170	180	190	200	210	230	250	270
	F5	240	250	270	280	300	325	350	400	450	500
H		209	254	246	265	299	401	390	490	562	642
B		70	75	85	95	102	120	134	165	196	225
S		14.3	14.3	17.3	17.3	19.3	19.3	19.3	24.3	27.3	27.3
K PN16 / PN10		110	125	145	160	180	210	240	295	355/350	410/400
b x n PN16 / PN10		19x4	19x4	19x4	19x8	19x8	19x8	23x8	23x12/ 23x8	27x12/ 23x12	27x12/ 23x12
D		150	165	185	200	220	250	285	340	405	460
Stem Top Square Квадрат штока Kwadrat trzpienia		14,3	14,3	17,3	17,3	19,3	19,3	19,3	24,3	27,3	27,3
Turns to close/open Число оборотов Liczba obrotów		6.5	9	9	11	13.5	13	13	17.5	21.5	25.5
Weight kg Вес кг Waga kg	F4	11.3	13.8	15.3	17.6	20.3	35.8	39.6	60.8	84.2	131
	F5	12.5	14.7	16.3	18.8	21.9	38.5	40.7	66.5	93.2	145
Kv (m3/h)		116	198	374	654	1252	1957	2818	5601	8751	12602

Notes:
 - DN65 is also suitable for DN60 flange connections
 - DN80 PN10 with 4 holes drilling also available
 - All sizes available with PN10 or PN16 flanges
 - Clock-wise or Anti-clock-wise to close

Примечания:
 - DN65 подходит также к фланцевым соединениям DN60
 - DN80 PN10 с 4 высверленными отверстиями на заказ
 - Все диаметры с фланцами PN10 или PN16
 - Закрытие вправо или влево

Uwagi:
 - DN65 również pasuje do połączeń kołnierzowych DN60
 - Dostępne również owiercenie kołnierzy – DN80 PN10 z 4 otworami
 - Wszystkie średnice dostępne z kołnierzami PN10 lub PN16
 - Zamykanie w prawo lub w lewo