



группа
ПОЛИПЛАСТИК

СОЕДИНИТЕЛЬНЫЕ ДЕТАЛИ ДЛЯ ПОЛИЭТИЛЕНОВЫХ ТРУБОПРОВОДОВ



Отвод 90° литой

Переход
ПЭ/Сталь

Муфта
электросварная

каталог
2016

СОДЕРЖАНИЕ

1	Фитинги для газо- и водоснабжения	3
	Тройники	
	Тройники редуccionные	
	Втулки под фланец	
	Заглушки	
	Отводы	
	Переходы	
2	Электросварные фитинги и системы	13
	Электросварные фитинги RADIUS	14
	Электросварные муфты	
	Электросварные отводы	
	Электросварные переходы	
	Электросварные тройники	
	Электросварные фитинги ELGEF® Plus	17
	Электросварные муфты	
	Электросварные отводы	
	Электросварные тройники	
	Электросварные переходы	
	Электросварные заглушки	
	Седельные отводы ELGEF® Plus	25
	Модульная система ELGEF® Plus	28
	Головные части седелок	
	Переходы ПЭ-латунь	
	Переходы ПЭ-сталь	
	Клапаны отключения при избыточном расходе газа ELGEF® Plus	32
	Электросварные муфты с клапаном	
	Электросварные переходы с клапаном	
	Ключи для клапана	
	Седелки ELGEF® Plus	34
	Электросварные седелки	
	Электросварные седельные патрубки	
	Электросварные фитинги Agri	40
	Электросварные муфты	
3	Запорная арматура	41
	Шаровые краны	
	Вспомогательные приспособления	
4	Фитинги для напорных водопроводов	45
	Переходы короткие	
	Втулки под фланец короткие	
	Втулки под фланец полудлинные	
5	Соединение неразъемное полиэтиленовых труб со стальными для газопроводов	49
	Переходы ПЭ-сталь	
	Цокольные вводы	
6	Фланцы металлические с полимерным покрытием	53
7	Детали соединительные из полиэтилена сварные для напорных трубопроводов	55
	Втулки под фланец удлиненные сварные	
	Тройники сварные	
	Крестовины сварные	
	Отводы сварные	



**СОЕДИНИТЕЛЬНЫЕ
ДЕТАЛИ**
для полиэтиленовых
ТРУБОПРОВОДОВ

КАТАЛОГ

2016



Фитинги для газо- и водоснабжения

Группа ПОЛИПЛАСТИК
(Климовский Трубный Завод,
Трубный Завод Сибгазппарат)

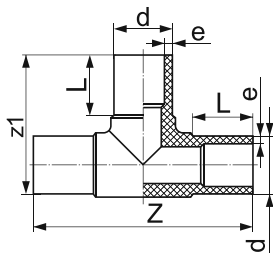
Simona (Германия)





Тройник литой

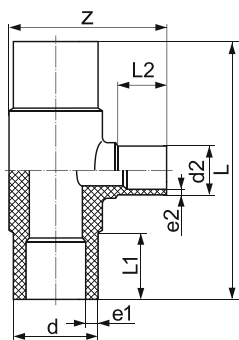
- ПЭ 100 SDR 11/17
- Рабочее давление: газ 1,0 МПа / вода 1,6 МПа
- * ПЭ 80 / 100 SDR 11 (Группа ПОЛИПЛАСТИК)



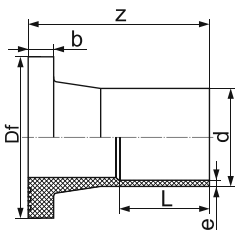
d	Вес, кг	e	L	z1	Z
20	0,035	1,9	41	64	108
25	0,035	2,3	41	73	122
40	0,120	3,7	52	102	162
50	0,202	4,6	57	117	184
63*	0,361	5,8	63	150	230
75	0,615	6,8	70	160	246
90*	0,878	8,2	75	184	280
110*	1,580	10,0	82	222	330
125	2,240	11,4	97	239	347
140	3,200	12,7	104	270	390
160*	4,460	14,6	98	304	440
180	7,090	16,4	140	350	525
200	8,260	18,2	124	353	500
225*	10,500	20,5	120	390	540
250	14,840	22,7	130	416	575
280	18,670	25,4	133	452	615
315*	27,300	28,6	145	524	712
355	39,800	32,2	167	592	820
400	42,450	36,3	198	657	910
450	77,300	40,9	195	711	970
500	101,000	45,4	215	780	1060

Тройник редукционный литой

- ПЭ 100 SDR 11
- Рабочее давление: газ 1,0 МПа / вода 1,6 МПа
- * ПЭ 80 / 100 SDR 11 (Группа ПОЛИПЛАСТИК)



d-d2	Вес, кг	e1	e2	L1	L2	z	L
63-50	0,030	5,8	4,6	72	56	135	206
75-63	0,760	6,8	5,8	80	63	155	234
90-63	0,850	8,2	5,8	82	65	172	254
110-63*	1,200	10,0	5,8	80	63	202	330
110-90	1,515	10,0	8,2	109	82	215	328
125-110	1,840	11,4	10,0	108	83	233	340
160-63*	3,380	14,6	5,8	98	63	260	440
160-90	3,720	14,6	8,2	110	83	270	380
160-110*	3,630	14,6	10,0	98	80	280	440
180-160	4,390	16,4	14,6	115	94	295	200
200-63	6,850	18,2	5,8	97	65	297	394
200-110	7,060	18,2	10,0	119	86	319	438
200-160	7,500	18,2	14,6	137	101	337	474
225-63	8,400	20,5	5,8	120	63	350	524
225-90	9,730	20,5	8,2	116	82	341	456
225-110*	8,460	20,5	10,0	120	80	350	540
225-160*	8,880	20,5	14,6	120	98	390	540
250-110	11,985	22,7	10,0	123	85	373	496
250-160	12,180	22,7	14,6	123	102	391	532
315-110*	23,300	28,6	10,0	145	80	446	712
315-160*	23,800	28,6	14,6	145	98	471	712
315-225*	25,000	28,6	20,5	145	120	500	712
315-250	24,345	28,6	22,7	174	135	489	662



Втулка под фланец литая

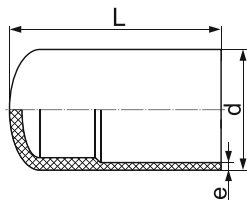
- ПЭ 100 SDR 11/17
- Рабочее давление: газ 1,0 МПа / вода 1,6 МПа
- * ПЭ 80 / 100 SDR 11 (Группа ПОЛИПЛАСТИК)
- ** ПЭ 100 SDR 17

d	Вес, кг	e	Df	b	L	z
20	0,060	1,9	45	7	64	89
25	0,060	2,3	58	9	65	86
32	0,060	3,0	68	10	54	80
40	0,085	3,7	78	11	57	85
50*	0,110	4,6	88	12	50	80
63*	0,200	5,8	102	15	63	110
63**	0,190	3,8	102	14	63	110
75	0,305	6,8	122	16	87	120
90*	0,450	8,2	139	20	85	123
110*	0,700	10,0	159	20	100	150
110**	0,510	6,6	157	19	85	130
125	0,922	11,4	158	25	123	170
140	1,319	12,7	188	25	130	191
160*	1,640	14,6	210	26,5	145	190
160**	1,090	9,5	210	22	108	158
180	1,987	16,4	212	30	160	190
200	3,420	18,2	268	32	132	200
225*	3,300	20,5	265	33	140	200
225**	2,240	13,4	268	27	130	184
250*	4,830	22,7	320	35	129	210
280	8,493	25,4	320	35	302	377
315	7,785	28,6	370	35	150	235
315**	5,460	18,7	370	29	150	370
355	10,400	32,2	430	40	165	255
400**	5,380	26,7	482	33	60	120
500**	8,760	29,7	585	46	35	120
630**	11,000	37,4	685	50	30	120



Заглушка литая

- ПЭ 100 SDR 11
- Рабочее давление: газ 1,0 МПа / вода 1,6 МПа
- * ПЭ 80 / 100 SDR 11 (Группа ПОЛИПЛАСТИК)

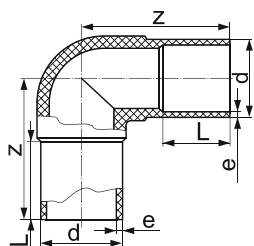


d	Вес, кг	e	L
20	0,006	1,9	41
25	0,010	2,3	50
32*	0,015	3,0	56
40	0,029	3,7	61
50*	0,062	4,6	70
63*	0,085	5,8	78
75	0,149	6,8	92
90*	0,230	8,2	104
110*	0,370	10,0	100
125	0,545	11,4	126
140	0,737	12,7	136
160*	0,977	14,6	150
180	1,410	16,4	160
200	1,900	18,2	175
225*	2,400	20,5	184
250*	3,860	22,7	160
280	4,995	25,4	235
315	6,890	28,6	255
355	9,780	32,2	228
400	13,365	36,3	310

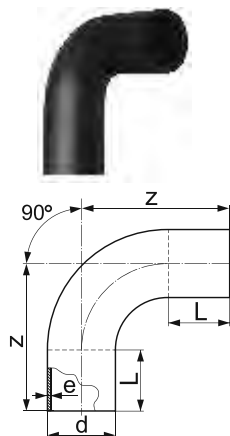


Отвод 90° литой

- ПЭ 100 SDR 11/17
- Рабочее давление: газ 1,0 МПа / вода 1,6 МПа
- * ПЭ 80 / 100 SDR 11 (Группа ПОЛИПЛАСТИК)
- ** ПЭ 100 SDR 17



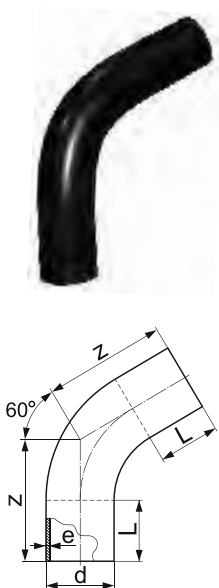
d	Вес, кг	e	L	z
20	0,023	1,9	52	73
25	0,033	2,3	41	80
32*	0,060	3,0	70	135
40	0,084	3,7	74	105
50	0,170	4,6	80	108
63*	0,268	5,8	63	118
63**	0,251	3,8	63	118
75	0,415	6,8	90	132
90*	0,650	8,2	75	134
110*	1,070	10,0	82	162
110**	0,800	6,6	82	156
125	1,470	11,4	103	169
140	1,920	12,7	121	204
160*	3,000	14,6	98	225
160**	2,320	9,5	98	220
180	4,365	16,4	142	247
200	6,000	18,2	153	262
225*	7,570	20,5	125	307
225**	6,500	13,4	125	307
250	11,015	22,7	134	292
280	15,740	25,4	144	330
315*	20,500	28,6	145	360



Отвод 90° закругленный

- ПЭ 100 SDR 11
- Рабочее давление: газ 1,0 МПа / вода 1,6 МПа

d	Вес, кг	e	L	z
355	53,300	32,2	300	900
400	71,900	36,3	300	980
450	97,300	40,9	300	1070
500	134,000	45,4	350	1200
560	179,300	50,8	350	1290
630	243,200	57,2	350	1400



Отвод 60° закругленный

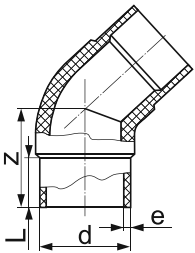
- ПЭ 100 SDR 11
- Рабочее давление: газ 1,0 МПа / вода 1,6 МПа

d	Вес, кг	e	L	z
32	0,070	2,9	60	128
40	0,120	3,7	60	135
50	0,240	4,6	100	158
63	0,420	5,8	100	173
75	0,600	6,8	100	182
90	0,900	8,2	100	193
110	1,780	10	150	270
125	2,500	11,4	150	283
140	2,700	12,7	150	296
160	4,500	14,6	150	313
180	4,900	16,4	150	330
200	6,400	18,2	150	348
225	8,600	20,5	150	370
250	14,500	22,7	250	500
280	19,100	25,4	250	530
315	25,600	28,6	250	612
355	47,700	32,2	300	690
400	55,800	36,3	300	730
450	76,000	40,9	300	780
500	104,600	45,4	350	880
560	139,500	50,8	350	930
630	188,500	57,2	350	1000



Отвод 45° литой

- ПЭ 100 SDR 11/17
- Рабочее давление: газ 1,0 МПа / вода 1,6 МПа
- * ПЭ 80 / 100 SDR 11 (Группа ПОЛИПЛАСТИК)
- ** ПЭ 100 SDR 17

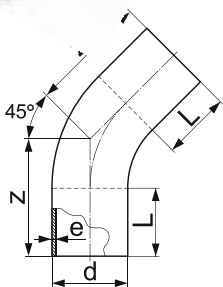


d	Вес, кг	e	L	z
20	0,025	1,9	52	70
25	0,030	2,3	57	75
32	0,045	2,9	67	90
40	0,050	3,7	74	96
50	0,121	4,6	62	78
63*	0,210	5,8	63	90
75	0,285	6,8	71	90
90*	0,540	8,2	75	105
110*	0,880	10,0	82	120
110**	0,025	6,6	82	120
125	1,170	11,4	99	135
140	1,600	12,7	121	164
160*	2,210	14,6	98	170
180	3,411	16,4	143	190
200	4,700	18,2	153	205
225*	6,050	20,5	120	210
250	8,300	22,7	133	220
280	10,600	25,4	144	320
315*	15,900	28,6	145	250

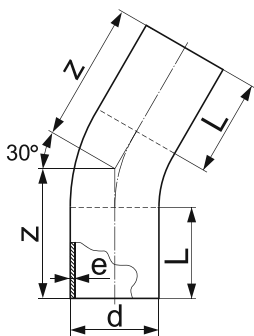


Отвод 45° закругленный

- ПЭ 100 SDR 11
- Рабочее давление: газ 1,0 МПа / вода 1,6 МПа



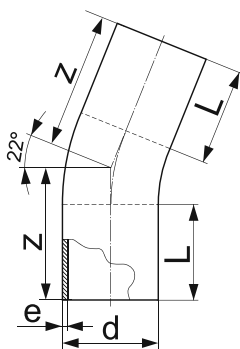
d	Вес, кг	e	L	z
355	39,500	32,2	300	620
400	48,500	36,3	300	650
450	69,800	40,9	300	680
500	96,300	45,4	350	760
560	129,800	50,8	350	800
630	174,000	57,2	350	870



Отвод 30° закругленный

- ПЭ 100 SDR 11
- Рабочее давление: газ 1,0 МПа / вода 1,6 МПа

d	Вес, кг	e	L	z
32	0,077	2,9	60	113
40	0,120	3,7	60	116
50	0,200	4,6	100	140
63	0,400	5,8	100	150
75	0,520	6,8	100	155
90	0,760	8,2	100	160
110	1,500	10	150	219
125	2,000	11,4	150	225
140	2,200	12,7	150	231
160	3,300	14,6	150	239
180	3,700	16,4	150	247
200	4,750	18,2	150	255
225	6,300	20,5	150	266
250	13,100	22,7	250	385
280	16,300	25,4	250	400
315	21,845	28,6	250	460
355	34,900	32,2	300	540
400	45,900	36,3	300	560
450	60,200	40,9	350	580
500	83,300	45,4	350	650
560	108,600	50,8	350	680
630	148,300	57,2	350	730



Отвод 22° закругленный

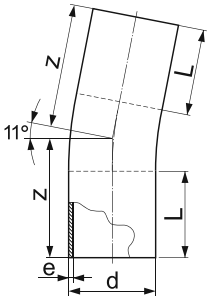
- ПЭ 100 SDR 11
- Рабочее давление: газ 1,0 МПа / вода 1,6 МПа

d	Вес, кг	e	L	z
32	0,077	2,9	60	113
40	0,120	3,7	60	116
50	0,200	4,6	100	140
63	0,400	5,8	100	150
75	0,520	6,8	100	155
90	0,760	8,2	100	160
110	1,500	10	150	219
125	2,000	11,4	150	225
140	2,200	12,7	150	231
160	3,300	14,6	150	239
180	3,700	16,4	150	247
200	4,750	18,2	150	255
225	6,300	20,5	150	266
250	13,100	22,7	250	385
280	16,300	25,4	250	400
315	21,845	28,6	250	460
355	34,900	32,2	300	540
400	45,900	36,3	300	560
450	60,200	40,9	350	580
500	83,300	45,4	350	650
560	108,600	50,8	350	680
630	148,300	57,2	350	730



Отвод 11° закругленный

- ПЭ 100 SDR 11
- Рабочее давление: газ 1,0 МПа / вода 1,6 МПа

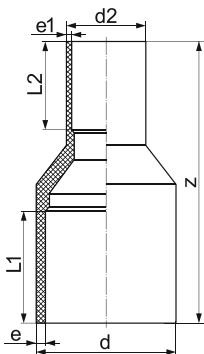


d	Вес, кг	e	L	z
32	0,077	2,9	60	113
40	0,120	3,7	60	116
50	0,200	4,6	100	140
63	0,400	5,8	100	150
75	0,520	6,8	100	155
90	0,760	8,2	100	160
110	1,500	10	150	219
125	2,000	11,4	150	225
140	2,200	12,7	150	231
160	3,300	14,6	150	239
180	3,700	16,4	150	247
200	4,750	18,2	150	255
225	6,300	20,5	150	266
250	13,100	22,7	250	385
280	16,300	25,4	250	400
315	21,845	28,6	250	460
355	34,900	32,2	300	540
400	45,900	36,3	300	560
450	60,200	40,9	350	580
500	83,300	45,4	350	650
560	108,600	50,8	350	680
630	148,300	57,2	350	730



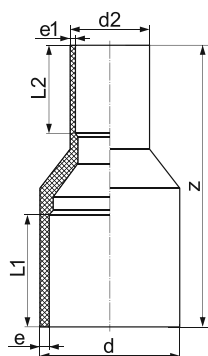
Переход литой

- ПЭ 100 SDR 11/17
- Рабочее давление: газ 1,0 МПа / вода 1,6 МПа
- * ПЭ 80 / 100 SDR 11 (Группа ПОЛИПЛАСТИК)



d-d2	Вес, кг	e	e1	L1	L2	z
25-20	0,018	2,3	1,9	41	41	95
32-20	0,024	2,9	1,9	44	41	105
32-25	0,028	2,9	2,3	44	41	105
40-20	0,035	3,7	1,9	49	41	115
40-25	0,040	3,7	2,3	49	41	115
40-32	0,040	3,7	3	49	44	115
50-25	0,058	4,6	2,3	56	42	130
50-32	0,065	4,6	2,9	57	47	132
50-40	0,074	4,6	3,7	57	51	134
63-32*	0,095	5,8	3	63	47	127
63-40	0,120	5,8	3,7	64	51	146
63-50	0,140	5,8	4,6	64	58	152
75-50	0,200	6,8	4,6	65	57	150
75-63	0,225	6,8	5,8	70	65	166
90-50	0,466	8,2	4,6	80	57	180
90-63*	0,258	8,2	5,8	79	63	153
90-75	0,300	8,2	6,8	79	76	185





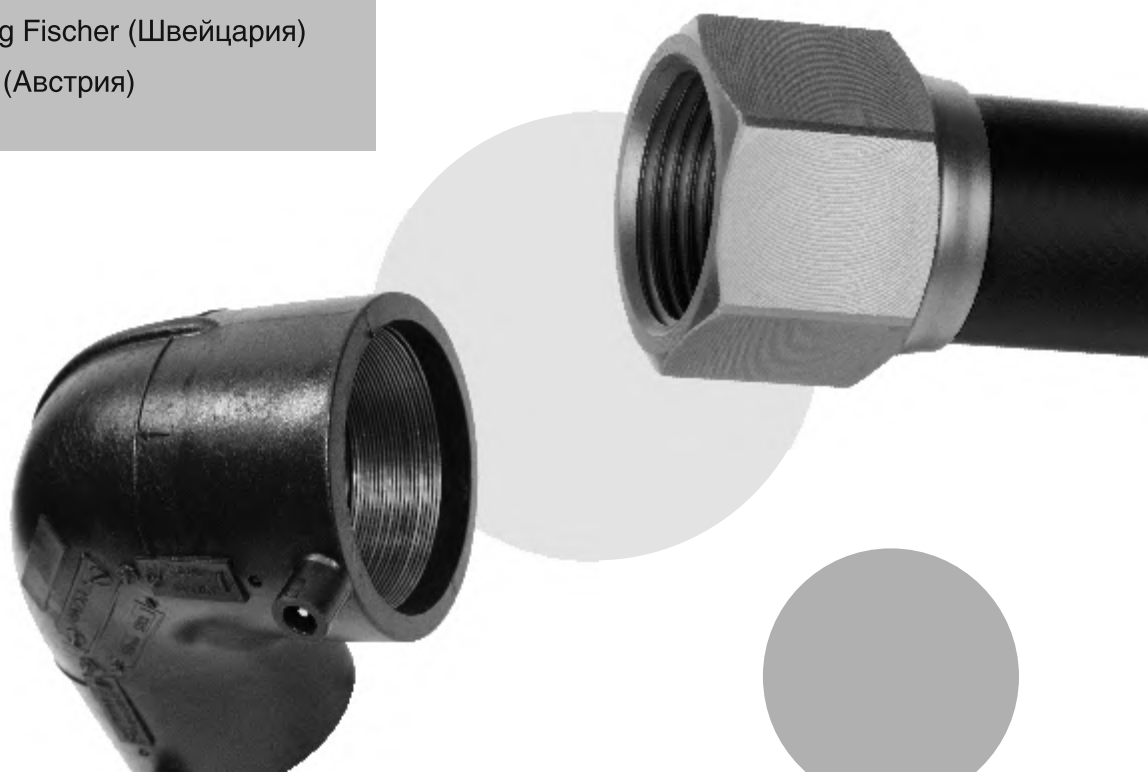
$d-d_2$	Вес, кг	e	e_1	L_1	L_2	z
110-63*	0,410	10	5,8	82	63	184
110-75	0,490	10	6,8	84	74	185
110-90*	0,540	10	8,2	82	79	207
125-63	0,610	11,4	5,8	91	69	200
125-90	0,655	11,4	8,2	91	80	200
125-110	0,513	11,4	10	90	90	200
140-75	0,850	12,7	6,8	110	70	225
140-90	0,895	12,7	8,2	110	79	225
140-110	0,920	12,7	10	110	88	230
140-125	0,970	12,7	11,4	117	96	230
160-90	1,292	14,6	8,2	109	84	248
160-110*	1,120	14,6	10	98	82	208
160-125	1,405	14,6	11,4	122	95	245
160-140	1,585	14,6	12,7	122	115	260
180-90	1,530	16,4	8,2	105	79	237
180-110	1,530	16,1	10	105	82	245
180-125	1,720	16,4	11,4	105	87	245
180-140	1,840	16,7	12,7	120	110	270
180-160	1,980	16,4	14,6	126	125	270
200-140	2,120	18,2	12,7	125	112	270
200-160	2,310	18,2	14,6	122	122	275
200-180	2,430	18,2	16,4	126	120	275
225-110*	2,530	20,5	10	125	98	265
225-140	2,640	20,5	12,7	134	112	295
225-160*	2,880	20,5	14,6	125	98	265
225-180	3,120	20,5	16,4	128	120	290
225-200	3,320	20,5	18,2	126	120	290
250-160	3,255	22,7	14,6	149	100	290
250-180	3,705	22,7	16,4	151	107	295
250-220	4,050	22,7	18,2	151	116	302
250-225	4,380	22,7	20,5	156	124	310
280-200	4,850	25,4	18,2	140	112	333
280-225	5,850	25,4	20,5	140	120	335
280-250	6,085	25,4	22,7	140	130	340
315-225	7,030	28,6	20,5	150	120	365
315-250	7,900	28,6	22,7	150	130	365
315-280	8,100	28,6	25,4	150	139	365
355-250	8,800	32,2	22,7	165	130	390
355-280	9,100	32,2	25,4	165	150	390
355-315	9,500	32,2	28,6	165	139	415
400-280	9,890	36,3	25,4	180	150	415
400-315	10,420	36,3	28,6	180	165	420
400-355	11,130	36,3	32,2	180	165	420



2

Электросварные фитинги и системы

RADIUS (Великобритания)
Georg Fischer (Швейцария)
Agu (Австрия)

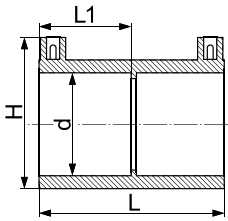


Электросварные фитинги RADIUS



Муфта электросварная

- ПЭ 100 SDR 11
- Рабочее давление: газ 1,0 МПа / вода 1,6 МПа
- Штыревые контакты 4 мм
- Индикаторы сварки

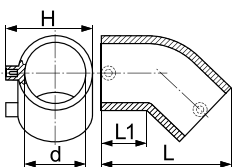


d	Вес, кг	H	L1	L
20	0,027	52	40	83
25	0,032	53	40	81
32	0,051	62	40	81
40	0,080	71	43	89
50	0,132	87	48	99
63	0,169	101	53	107
75	0,305	115	62	125
90	0,388	131	63	127
110	0,716	152	79	161
125	0,882	168	77	157
140	1,076	182	96	194
160	1,811	209	92	186
180	2,398	229	102	205
200	3,307	260	106	211
225	3,592	285	109	218
250	4,438	312	109	219
280	5,860	320	138	283
315	8,746	387	133	266
355	9,200	415	158	319
400	13,300	465	169	340

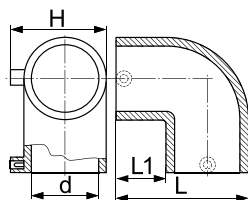


Отвод 45° электросварной

- ПЭ 100 SDR 11
- Рабочее давление: газ 1,0 МПа / вода 1,6 МПа
- Штыревые контакты 4 мм
- Индикаторы сварки



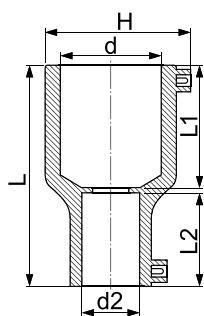
d	Вес, кг	H	L1	L
63	0,322	100	58	167
75	0,432	116	59	180
90	0,820	132	77	222
110	1,154	152	80	243
125	1,843	175	82	269
160	3,255	216	100	326
180	4,105	240	101	350



Отвод 90° электросварной

- ПЭ 100 SDR 11
- Рабочее давление: газ 1,0 МПа / вода 1,6 МПа
- Штыревые контакты 4 мм
- Индикаторы сварки

d	Вес, кг	H	L1	L
20	0,042	43	41	72
25	0,047	54	41	73
32	0,077	63	40	83
40	0,115	72	45	96
50	0,215	88	50	111
63	0,398	100	58	140
75	0,538	115	59	155
90	0,976	133	77	190
110	1,385	154	80	216
125	2,137	178	82	242
160	3,859	217	100	298
180	5,164	240	101	324



Переход электросварной

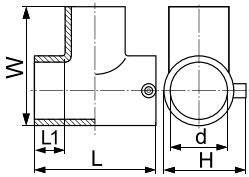
- ПЭ 100 SDR 11
- Рабочее давление: газ 1,0 МПа / вода 1,6 МПа
- Штыревые контакты 4 мм
- Индикаторы сварки

d-d2	Вес, кг	H	L1	L2	L
25-20	0,039	54	43	38	82
32-20	0,047	62	44	39	89
32-25	0,050	62	46	42	89
40-32	0,069	73	45	43	89
50-32	0,095	84	48	44	98
63-32	0,157	98	51	42	117
63-40	0,185	98	58	48	116
63-50	0,197	99	56	47	117
90-63	0,501	133	79	60	154
90-75	0,672	129	77	62	154
110-63	0,812	153	77	57	188
110-90	0,834	154	85	79	188
125-63	0,955	177	91	63	164
125-90	1,042	170	89	75	180
125-110	1,375	177	85	76	169
140-125	1,541	185	92	89	190
160-110	1,838	218	96	85	231
180-125	1,897	231	93	79	200
200-160	3,223	262	113	106	240
225-160	3,645	285	115	106	240
250-180	4,731	315	116	89	240
315-250	8,255	390	133	110	275



Тройник 90° электросварной

- ПЭ 100 SDR 11
- Рабочее давление: газ 1,0 МПа / вода 1,6 МПа
- Штыревые контакты 4 мм
- Индикаторы сварки



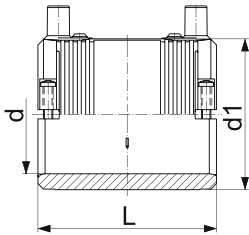
d	Вес, кг	H	L1	L	W
20	0,061	51	39	100	98
25	0,074	54	41	100	98
32	0,086	62	42	109	109
40	0,143	71	46	128	119
50	0,235	86	50	143	140
63	0,491	98	61	160	159
75	0,677	115	59	200	220
90	1,125	131	77	202	208
110	1,738	155	80	250	280
125	2,433	169	86	250	301
160	4,389	217	105	343	310
180	6,112	240	106	361	371

Электросварные фитинги ELGEF® Plus



Муфта электросварная со встроенными фиксаторами

- ПЭ 100 SDR 11
- Рабочее давление: газ 1,0 МПа / вода 1,6 МПа
- Штыревые контакты 4 мм
- Индикаторы сварки
- Легкоудаляемый ограничитель

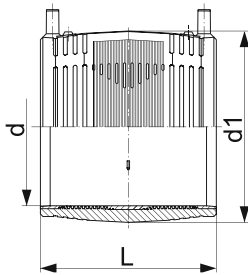


d	Вес, кг	d1	L
20	0,053	31	70
25	0,050	36	70
32	0,071	44	72
40	0,095	54	80
50	0,131	66	88
63	0,194	81	96

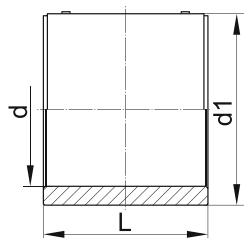


Муфта электросварная

- ПЭ 100 SDR 11
- Рабочее давление: газ 1,0 МПа / вода 1,6 МПа
- Штыревые контакты 4 мм
- Индикаторы сварки
- Легкоудаляемый ограничитель для муфт диаметром до 160 мм



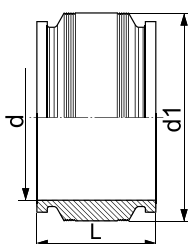
d	Вес, кг	d1	L
75	0,282	96	110
90	0,406	113	125
110	0,692	138	145
125	0,718	154	156
140	0,945	172	166
160	1,362	196	180
180	1,747	219	192
200	1,866	244	208
225	3,329	273	225
250	4,678	304	248
280	5,647	340	252
315	8,142	382	267



Муфта электросварная

- ПЭ 100 SDR 11
- Рабочее давление: вода 1,6 МПа
- Штыревые контакты 4 мм
- Индикаторы сварки

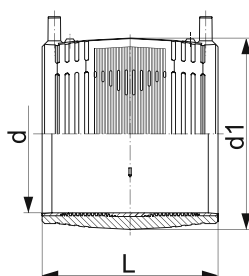
d	Вес, кг	d1	L
355	13,098	438	291
400	18,320	493	295
450	24,700	554	327
500	33,700	616	358
560	46,200	689	396
630	65,300	775	440
710	87,400	874	463
800	114,500	982	484



Муфта электросварная

- ПЭ 100 SDR 11
- Рабочее давление: вода 1,6 МПа
- Штыревые контакты 4 мм

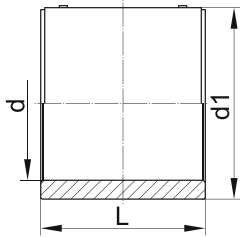
d	Вес, кг	d1	L
900	137,930	1110	550



Муфта электросварная

- ПЭ 100 SDR 17
- Рабочее давление: газ 0,5 МПа / вода 1,0 МПа
- Штыревые контакты 4 мм
- Индикаторы сварки
- Легкоудаляемый ограничитель для труб диаметром до 160 мм

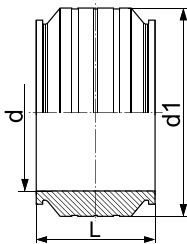
d	Вес, кг	d1	L
160	1,017	186	180
180	1,434	213	192
200	1,726	233	206
225	2,545	261	225
250	4,616	304	248
280	5,606	304	252
315	8,186	382	267



Муфта электросварная

- ПЭ 100 SDR 17
- Рабочее давление: газ 0,5 МПа / вода 1,0 МПа
- Штыревые контакты 4 мм
- Индикаторы сварки
- Легкоудаляемый ограничитель для труб диаметром до 160 мм

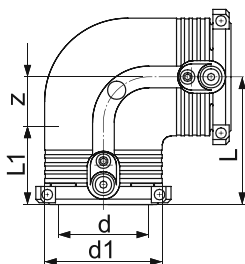
355	9,522	416	291
400	18,000	467	295
450	16,000	526	327
500	22,000	584	358
560	29,500	647	396
630	35,000	727	440
710	55,600	820	463
800	73,000	922	484



Муфта электросварная

- ПЭ 100 SDR 17
- Рабочее давление: вода 1,0 МПа
- Штыревые контакты 4 мм

d	Вес, кг	d1	L
900	93,150	1030	550
1000	125,650	1143	600
1200	196,450	1370	650



Отвод 90° электросварной со встроенными фиксаторами

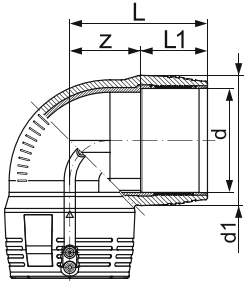
- ПЭ 100 SDR 11
- Рабочее давление: газ 1,0 МПа / вода 1,6 МПа
- Штыревые контакты 4 мм
- Индикаторы сварки

d	Вес, кг	d1	L	L1	z
20	0,080	35	54	34	20
25	0,068	35	54	34	20
32	0,098	44	53	36	17
40	0,141	54	62	39	23
50	0,200	66	71	43	28
63	0,315	81	81	48	32



Отвод 90° электросварной

- ПЭ 100 SDR 11
- Рабочее давление: газ 1,0 МПа / вода 1,6 МПа
- Штыревые контакты 4 мм
- Индикаторы сварки

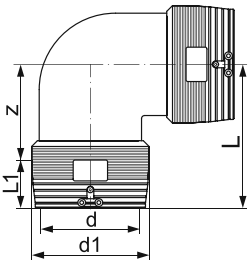


d	Вес, кг	d1	L	L1	z
75	0,415	97	94	54	40
90	0,828	115	122	62	60
110	1,224	140	147	72	76
125	1,742	160	155	77	68
160	3,830	196	191	92	86
180	5,410	219	210	95	100



Отвод 90° электросварной

- ПЭ 100 SDR 11
- Рабочее давление: газ 1,0 МПа / вода 1,6 МПа
- Штыревые контакты 4 мм
- Индикаторы сварки
- Две зоны сварки

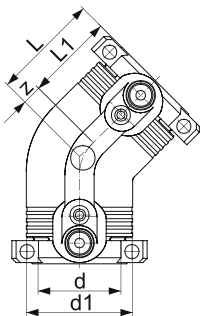


d	Вес, кг	d1	L	L1	z
200	9,320	250	298	104	194
225		280	318	112	206
250	16,600	310	347	123	224

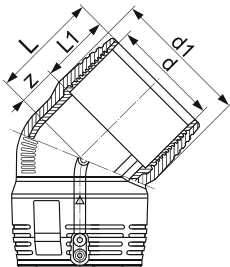


Отвод 45° электросварной со встроенными фиксаторами

- ПЭ 100 SDR 11
- Рабочее давление: газ 1,0 МПа / вода 1,6 МПа
- Штыревые контакты 4 мм
- Индикаторы сварки



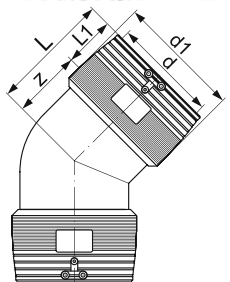
d	Вес, кг	d1	L	L1	z
32	0,075	44	44	36	8
40	0,106	54	50	39	11
50	0,171	66	56	43	13
63	0,252	81	63	48	15



Отвод 45° электросварной

- ПЭ 100 SDR 11
- Рабочее давление: газ 1,0 МПа / вода 1,6 МПа
- Штыревые контакты 4 мм
- Индикаторы сварки

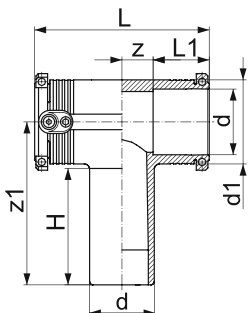
d	Вес, кг	d1	L	L1	z
75	0,332	97	71	54	17
90	0,583	115	91	62	29
110	0,985	140	112	72	40
125	1,438	160	119	78	49
160	3,055	196	135	92	42
180	4,037	217	144	95	47



Отвод 45° электросварной

- ПЭ 100 SDR 11
- Рабочее давление: газ 1,0 МПа / вода 1,6 МПа
- Штыревые контакты 4 мм
- Индикаторы сварки
- Две зоны сварки

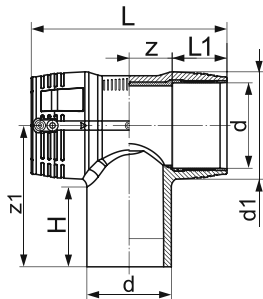
d	Вес, кг	d1	L	L1	z
200	7,566	250	232	104	128
225	11,300	280	247	112	135
250	13,500	310	275	123	152



Тройник 90° электросварной со встроенными фиксаторами

- ПЭ 100 SDR 11
- Рабочее давление: газ 1,0 МПа / вода 1,6 МПа
- Штыревые контакты 4 мм
- Индикаторы сварки

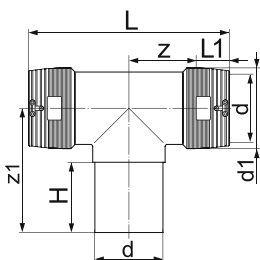
d	Вес, кг	d1	L	L1	z	z1	H
20	0,085	35	88	32	11	92	67
25	0,075	35	90	32	11	92	70
32	0,118	44	102	34	15	100	74
40	0,175	54	119	39	21	114	82
50	0,252	66	135	42	24	126	90
63	0,407	81	151	46	28	150	102



Тройник 90° электросварной

- ПЭ 100 SDR 11
- Рабочее давление: газ 1,0 МПа / вода 1,6 МПа
- Штыревые контакты 4 мм
- Индикаторы сварки

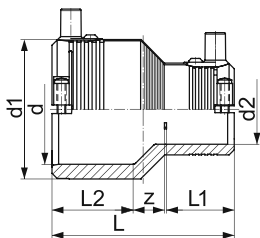
d	Вес, кг	d1	L	L1	z	z1	H
75	0,569	97	178	54	35	143	87
90	0,891	115	205	62	41	161	94
110	1,576	140	255	72	56	184	104
125	2,212	161	276	78	60	207	113
160	4,386	196	325	92	71	206	103
180	6,796	225	344	90	82	250	110



Тройник 90° электросварной

- ПЭ 100 SDR 11
- Рабочее давление: газ 1,0 МПа / вода 1,6 МПа
- Штыревые контакты 4 мм
- Индикаторы сварки
- Две зоны сварки

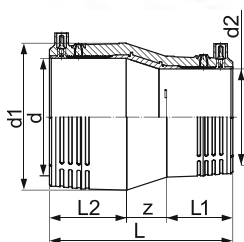
d	Вес, кг	d1	L	L1	z	z1	H
200	10,800	250	590	104	191	250	117
225	15,900	280	636	112	206	270	122
250	18,900	310	685	123	220	288	127



Переход электросварной со встроенными фиксаторами

- ПЭ 100 SDR 11
- Рабочее давление: газ 1,0 МПа / вода 1,6 МПа
- Штыревые контакты 4 мм
- Индикаторы сварки

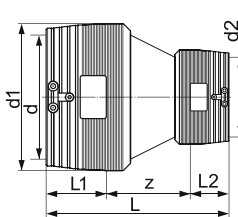
d-d2	Вес, кг	d1	L	L1	L2	z
25-20	0,051	35	74	34	34	6
32-20	0,056	44	79	33	36	10
32-25	0,062	44	79	33	36	10
40-32	0,095	54	88	33	39	13
50-32	0,124	66	96	35	43	18
50-40	0,119	66	96	39	43	14
63-32	0,158	81	105	35	48	23
63-40	0,176	81	105	39	48	19
63-50	0,176	81	105	43	48	15



Переход электросварной

- ПЭ 100 SDR 11
- Рабочее давление: газ 1,0 МПа / вода 1,6 МПа
- Штыревые контакты 4 мм
- Индикаторы сварки

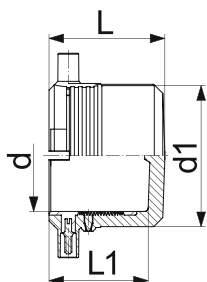
d-d2	Вес, кг	d1	L	L1	L2	z
90-63	0,385	113	146	63	47	36
110-90	0,700	138	173	73	63	38
125-90	0,891	152	180	79	61	40
160-110	1,641	196	226	91	70	65
180-125	1,962	220	247	97	70	80



Переход электросварной

- ПЭ 100 SDR 11
- Рабочее давление: газ 1,0 МПа / вода 1,6 МПа
- Штыревые контакты 4 мм
- Индикаторы сварки
- Две зоны сварки

d-d2	Вес, кг	d1	L	L1	L2	z
200-160	5,098	250	365	104	90	171
225-160	6,000	280	385	112	90	183
250-160	7,860	310	400	123	90	187
250-200	8,480	310	427	123	104	200



Заглушка электросварная со встроенными фиксаторами

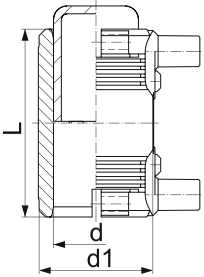
- ПЭ 100 SDR 11
- Рабочее давление: газ 1,0 МПа / вода 1,6 МПа
- Штыревые контакты 4 мм
- Индикаторы сварки

d	Вес, кг	d1	L	L1
20	0,041	35	52	44
25	0,046	35	52	44
32	0,058	44	52	44
40	0,064	54	56	47
50	0,154	66	60	49
63	0,142	81	66	54



Заглушка электросварная

- ПЭ 100 SDR 11
- Рабочее давление: газ 1,0 МПа / вода 1,6 МПа
- Штыревые контакты 4 мм
- Индикаторы сварки

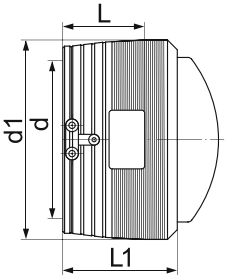


d	Вес, кг	d1	L
75	0,446	96	110
90	0,663	113	125
110	1,090	133	145
125	1,345	155	158
140	2,250	175	170
180	3,098	220	194
160	2,382	197	180
200	4,180	245	208
225	5,852	296	224



Заглушка электросварная

- ПЭ 100 SDR 11
- Рабочее давление: газ 1,0 МПа / вода 1,6 МПа
- Штыревые контакты 4 мм
- Индикаторы сварки



d	Вес, кг	d1	L	L1
160	1,782	200	143	90
200	3,585	250	162	104
225	4,500	280	170	112
250	6,300	310	185	123

Седелочные отводы ELGEF® Plus

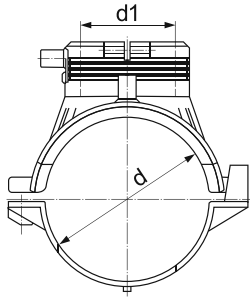


Седелочный отвод с ответной частью электросварной

- ПЭ 100 SDR 11
- Рабочее давление: газ 1,0 МПа / вода 1,6 МПа
- Штыревые контакты 4 мм
- Индикаторы сварки

* Использование головных частей седелки с фрезой или клапанов и литых фитингов с фрезой из модульной системы возможно для труб SDR 17

** Без ответной части, монтаж осуществляется с помощью монтажного инструмента

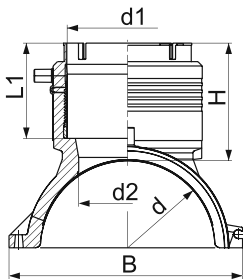


d	d1	Вес, кг	L
63	63	0,325	165
75	63	0,455	165
90	63	0,415	165
110	63	0,458	165
125	63	0,502	165
140	63	0,523	165
160	63	0,493	165
180	63	0,600	165
200	63	0,634	165
225*	63	0,618	165
250*	63	0,627	165
280**	63	0,359	165
315-355**	63	0,373	165
400**	63	0,356	165

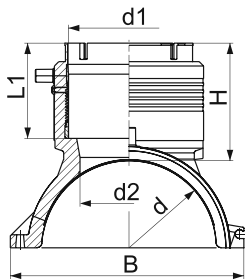


Седелочный отвод без ответной части электросварной

- ПЭ 100 SDR 11
- Рабочее давление: газ 1,0 МПа / вода 1,6 МПа
- Электросварной выход со встроенными фиксаторами
- Закрытая спираль, без контакта со средой
- Штыревые контакты 4 мм
- Индикаторы сварки
- Без ответной части, монтаж осуществляется с помощью монтажного инструмента



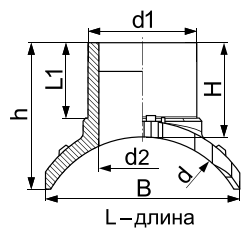
d	d1	Вес, кг	H	L	L1	B	d2
280	90	1,242	102	260	82	243	65
280	110	1,295	108	260	88	243	86
280	125	1,530	129	260	99	243	86
315-355	90	1,214	102	260	82	249	65
315-355	110	1,297	108	260	88	249	86
315-355	125	1,530	129	260	99	249	86
400-450	90	1,022	102	260	82	256	65
400-450	110	1,116	108	260	88	256	86
400-450	125	1,369	129	260	99	256	86
500-630	90	1,086	102	260	82	263	65
500-630	110	1,159	108	260	88	263	86
500-630	125	1,388	129	260	99	263	86



Седлочный отвод «Сатурн» с ответной частью электросварной

- ПЭ 100 SDR 11
- Рабочее давление: газ 1,0 МПа / вода 1,6 МПа
- Дополнительное крепление с помощью накидной петли
- Электросварной выход со встроенными фиксаторами
- Штыревые контакты 4 мм
- Индикаторы сварки

d-d1	Вес, кг	H	L	L1	B	d2
110-90	1,124	101	220	82	164	65
110-110	1,224	107	220	88	164	65
125-90	1,134	101	220	82	179	65
125-110	1,290	107	220	88	179	65
160-90	1,449	102	240	82	215	65
160-110	1,582	108	240	88	215	86
160-125	1,782	129	240	99	215	86
180-90	1,672	102	260	82	237	65
180-110	1,765	108	260	88	237	86
180-125	2,015	129	260	99	237	86
200-90	1,803	102	260	82	253	65
200-110	1,963	108	260	88	253	86
200-125	2,128	129	260	99	253	86
225-90	2,006	102	260	82	287	65
225-110	2,400	108	260	88	287	86
225-125	2,312	129	260	99	287	86
250-90	2,145	102	260	82	312	65
250-110	2,258	108	260	88	312	86
250-125	2,500	129	260	99	312	86



Седлочный отвод без ответной части электросварной

- ПЭ 100 SDR 11
- Рабочее давление: газ 1,0 МПа / вода 1,6 МПа
- Монтаж осуществляется с помощью специального оборудования
- Электросварной выход со встроенными фиксаторами
- Закрытая спираль, без контакта со средой
- Штыревые контакты 4 мм

d	d1	Вес, кг	h	H	L	L1	B	d2
355	160	2,662	212	137	322	110	282	131
355	225	4,594	306	160	366	127	260	184
400	160	2,678	198	137	322	110	300	131
400	225	4,700	329	160	366	127	241	184
450	160	2,678	194	137	322	110	300	131
450	225	4,700	329	160	366	127	233	184
500	160	2,708	186	137	322	110	310	131
500	225	4,650	344	160	366	127	226	184
560	160	2,708	183	137	322	110	310	131



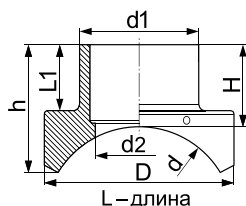


d	d1	Вес, кг	h	H	L	L1	B	d2
560	225	4,650	344	160	366	127	220	184
630	160	2,500	177	137	322	110	312	131
630	225	4,630	353	160	366	127	214	184
710	160	2,500	172	137	322	110	312	131
710	225	4,630	352	160	366	127	208	184
800	160	2,500	168	137	322	110	312	131
800	225	4,610	359	160	366	127	203	184
900	225	4,610	359	160	366	127	199	184
1000	225	4,610	359	160	366	127	195	184



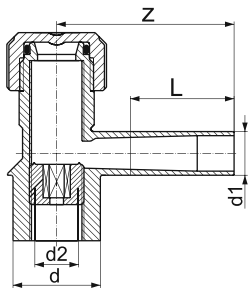
Седельный отвод без ответной части электросварной

- ПЭ 100 SDR 11 / 17
- Рабочее давление: газ 1,6 МПа / вода 1,6 МПа
- Монтаж осуществляется с помощью специального оборудования
- Закрытая спираль, без контакта со средой
- Штыревые контакты 4 мм
- * ПЭ 100 SDR 17



d	d1	Вес, кг	h	H	L	L1	D	d2
500	315	16,7	174	337	500	157	500	232
560	315	15,8	174	327	500	157	500	232
630	315	15,1	174	312	500	157	500	232
710	315	14,4	174	297	500	157	500	232
710*	315	14,000	174	266	500	157	500	250
800	315	13,900	174	287	500	157	500	232
800*	315	13,500	174	261	500	157	500	250
900	315	13,5	174	281	500	157	500	232
900*	315	13,100	174	251	500	157	500	250
900	500	32,1	237	406	700	219	700	397
1000	315	13,1	174	274	500	157	500	232
1000*	315	12,800	174	246	500	157	500	250
1000*	500	31,400	237	396	700	219	700	397
1200*	315	12,300	174	241	500	157	500	250
1200*	500	29,400	237	378	700	219	700	397
1400*	315	11,900	174	234	500	157	500	250
1400*	500	28,100	237	363	700	219	700	397
1600*	315	11,700	174	228	500	157	500	250
1600*	500	27,100	237	352	700	219	700	397
2000*	315	11,300	174	221	500	157	500	250
2000*	500	25,700	237	337	700	219	700	397

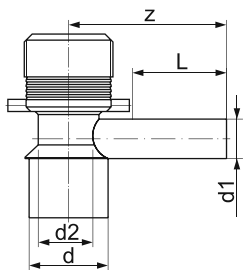
Модульная система ELGEF® Plus



Головная часть седелки с устройством фрезы

- ПЭ 100 SDR 11
- Рабочее давление: газ 1,0 МПа / вода 1,6 МПа
- Со встроенной фрезой для врезки под давлением
- Для использования с седельным отводом серии ELGEF® Plus (53 131 00) диаметром 63-225 мм для врезки в трубу SDR 11
- Для использования с седельным отводом серии ELGEF® Plus (53 131 000) диаметром 75-315 мм для врезки в трубу SDR 17
- Уплотнительное кольцо для герметизации

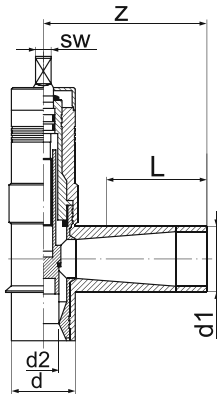
d	d1	Вес, кг	d2	L	z	Ключ для фрезы
63	20	0,380	32	69	130	17
63	25	0,375	32	70	130	17
63	32	0,377	32	76	130	17
63	40	0,396	32	81	137	17
63	63	1,009	32	100	160	17



Головная часть седелки с устройством фрезы и заглушкой электросварной

- ПЭ 100 SDR 11
- Рабочее давление: газ 1,0 МПа / вода 1,6 МПа
- Со встроенной фрезой для врезки под давлением
- Для использования с седельным отводом серии ELGEF® Plus (53 131 00) диаметром 63-225 мм для врезки в трубу SDR 11
- Для использования с седельным отводом серии ELGEF® Plus (53 131 000) диаметром 75-315 мм для врезки в трубу SDR 17

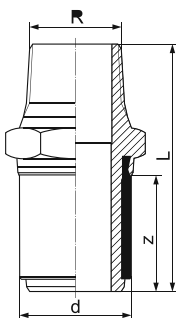
d	d1	Вес, кг	d2	L	z	Ключ для фрезы
63	32	0,441	32	76	130	17
63	63	1,209	32	100	160	17



Головная часть седелки с устройством фрезы и клапаном

- ПЭ 100 SDR 11
- Рабочее давление: газ 1,0 МПа / вода 1,6 МПа
- Клапан закрывается по часовой стрелке, Число поворотов для полного открытия / закрытия задвижного клапана составляет 28 для диаметра 63 мм и 13 для диаметра 32 мм
- Для использования с седелочным отводом серии ELGEF® Plus (53 131 00) диаметром 63-225 мм для врезки в трубу SDR 11
- Для использования с седелочным отводом серии ELGEF® Plus (53 131 000) диаметром 75-315 мм для врезки в трубу SDR 17 и с седелочным отводом диаметром 250-400 мм для врезки в трубу SDR 26
- Шпindelь – четырехгранный 14 мм

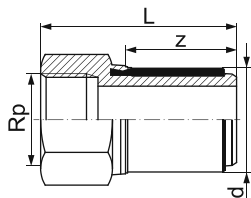
d	d1	Вес, кг	d2	L	z	Система
63	32	1,493	21	70	127	P
63	63	2,361	31	100	160	P



Переход ПЭ / латунь с наружной резьбой (MS 58)

- ПЭ 100 SDR 11
- Рабочее давление: газ 1,0 МПа / вода 1,6 МПа
- Для электросварных муфт и фитингов серии ELGEF® Plus

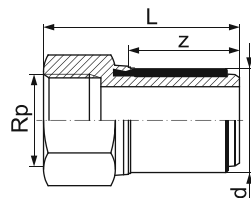
d-R	Вес, кг	L	z
20-1/2"	0,133	75	33
25-3/4"	0,182	76	33
32-1"	0,257	80	35
32-1 1/4"	0,370	82	35
32-1 1/2"	0,437	82	35
40-1"	0,358	84	39
40-1 1/4"	0,405	86	39
40-1 1/2"	0,454	86	39
50-1"	0,505	88	43
50-1 1/4"	0,539	90	43
50-1 1/2"	0,514	90	43
63-1 1/4"	0,739	94	47
63-1 1/2"	0,709	94	47
63-2"	0,762	98	47



Переход ПЭ / латунь с внутренней резьбой (MS 58)

- ПЭ 100 SDR 11
- Рабочее давление: газ 1,0 МПа / вода 1,6 МПа
- Для электросварных муфт и фитингов серии ELGEF® Plus

d-R	Вес, кг	L	z
32-1"	0,250	71	35
40-1 1/4"	0,386	77	39
50-1 1/2"	0,594	81	43
63-1"	1,100	89	47
63-1 1/4"	1,062	89	47
63-1 1/2"	0,958	89	47
63-2"	0,832	89	47



Переход ПЭ / сталь с внутренней резьбой (1. 4305 нержавеющая)

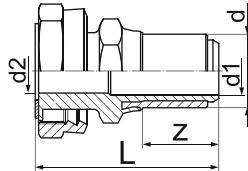
- ПЭ 100 SDR 11
- Рабочее давление: газ 1,0 МПа / вода 1,6 МПа
- Для электросварных муфт и фитингов серии ELGEF® Plus

d-R	Вес, кг	L	z
20-1/2"	0,128	65	33
25-3/4"	0,181	66	33
32-1"	0,237	71	35
40-1 1/4"	0,373	77	39
50-1 1/2"	0,527	81	43
63-2"	0,733	89	47



Переход ПЭ / латунь с накидной гайкой (MS 58)

- ПЭ 100 SDR 11
- Рабочее давление: газ 1,0 МПа / вода 1,6 МПа
- Для электросварных муфт и фитингов серии ELGEF® Plus
- Включает плоскую прокладку для применения в водопроводных системах (сертифицировано KTW / WRC)

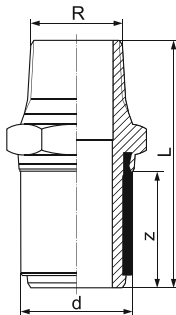


d-R	Вес, кг	L	z
25-3/4"	0,152	68	32
25-1"	0,223	70	32
32-1"	0,235	72	34
32-1 1/4"	0,356	76	34
32-1 1/2"	0,355	76	34
40-1"	0,341	77	38
40-1 1/4"	0,401	81	38
40-1 1/2"	0,471	81	38
50-1"	0,517	82	42
50-1 1/2"	0,584	87	42
50-2"	0,808	91	42
63-1"	0,804	87	46
63-1 1/2"	0,847	91	46
63-2"	1,018	95	46



Переход ПЭ / сталь с наружной резьбой (1. 4305 нержавеющей)

- ПЭ 100 SDR 11
- Рабочее давление: газ 1,0 МПа / вода 1,6 МПа
- Для электросварных муфт и фитингов серии ELGEF® Plus



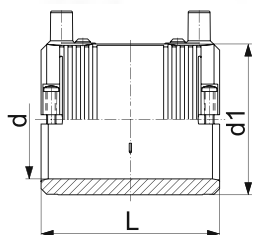
d-R	Вес, кг	L	z
20-1/2"	0,120	75	33
25-3/4"	0,179	76	33
32-1"	0,244	80	35
32-1 1/2"	0,400	80	35
40-1 1/4"	0,380	86	39
40-1 1/2"	0,446	86	39
50-1 1/2"	0,478	90	43
63-1 1/2"	0,653	98	47
63-2"	0,722	98	47

Клапаны отключения при избыточном расходе газа ELGEF® Plus



Муфта электросварная с клапаном отключения при избыточном расходе газа (тип D с переливным отверстием)

- ПЭ 100 SDR 11
- Рабочее давление: газ 0,1 МПа (от 25 мбар до 1 бар)
- Клапан отключения при избыточном расходе – Metrik Maxitrol
- Со встроенными фиксаторами
- Штыревые контакты 4 мм
- Индикаторы сварки

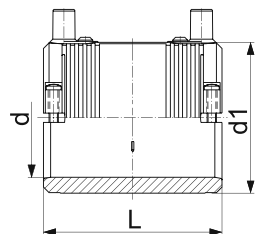


d	Вес, кг	d1	L	z
32	0,101	44	72	2
40	0,160	54	80	2
50	0,279	66	88	2
63	0,382	81	96	2



Муфта электросварная с клапаном отключения при избыточном расходе газа (тип В с переливным отверстием)

- ПЭ 100 SDR 11
- Рабочее давление: газ 0,5 МПа (от 100 мбар до 5 бар)
- Клапан отключения при избыточном расходе – Metrik Maxitrol
- Со встроенными фиксаторами
- Штыревые контакты 4 мм
- Индикаторы сварки

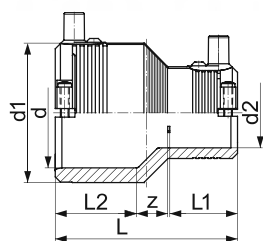


d	Вес, кг	d1	L	z
32	0,089	44	72	2
40	0,163	54	80	2
50	0,265	66	88	2
63	0,375	81	96	2

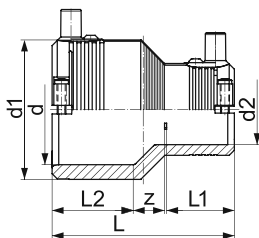


Переход электросварной с клапаном отключения при избыточном расходе газа (тип D с переливным отверстием)

- PE 100 SDR 11
- Рабочее давление: газ 0,1 МПа (от 25 мбар до 1 бар)
- Клапан отключения при избыточном расходе – Metrik Maxitrol
- Со встроенными фиксаторами
- Штыревые контакты 4 мм
- Индикаторы сварки



d	d2	Вес, кг	d1	L	L1	L2	z
63	32	0,200	81	106	35	48	23
63	40	0,249	81	106	39	48	19
63	50	0,381	81	106	43	48	15



Переход электросварной с клапаном отключения при избыточном расходе газа (тип В с переливным отверстием)

- ПЭ 100 SDR 11
- Рабочее давление: газ 0,5 МПа (от 100 мбар до 5 бар)
- Клапан отключения при избыточном расходе – Metrik Maxitrol
- Со встроенными фиксаторами
- Штыревые контакты 4 мм
- Индикаторы сварки

d	d2	Вес, кг	d1	L	L1	L2	z
63	32	0,215	81	106	35	48	23
63	40	0,252	81	106	39	48	19
63	50	0,393	81	106	43	48	15



Ключ для клапана

- Кожух из ПЭ с колпачком для защиты от песка
- Используется для установки на клапаны с врезкой и клапаны обслуживания (переходник поставляется отдельно)
- Втулка С140 с гнездом и шплинтом (не требуется инструмент)

Глубина до трубы	Вес, кг	L
0,75	0,897	490
1,00	1,544	740
1,25	1,944	990
1,50	2,246	1180

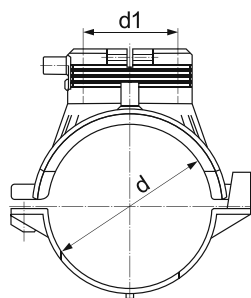


Телескопический удлинитель для клапана

- Регулировка и самофиксация
- Защита от вымывания и грязи
- Горячее цинкование оси
- Кожух из ПЭ, колпачок из ПЭ с уплотнением
- Шплинты из нержавеющей стали 1.4301
- Втулка С140 с гнездом и шплинтом (не требуется инструмент)
- Используется для установки на клапаны с врезкой и клапаны обслуживания (переходник поставляется отдельно)

Глубина до трубы	Вес, кг	L
0,75-1,00	1,475	0,440-0,700
1,00-1,50	2,356	0,730-1,290
1,30-1,90	2,881	0,890-1,590
1,70-2,70	2,000	1,380-2,348

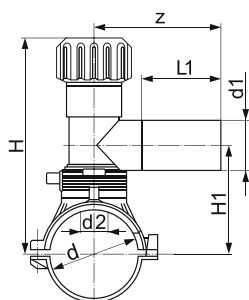
Седелки ELGEF® Plus



Седелка ремонтная электросварная

- ПЭ 100 SDR 11
 - Рабочее давление: газ 1,0 МПа / вода 1,6 МПа
 - Штыревые контакты 4 мм
 - Индикаторы сварки
 - Поставляется в комплекте с литой заглушкой
- * Без ответной части, монтаж осуществляется с помощью монтажного инструмента*

d	d1	Вес, кг	L
63	63	0,417	165
75	63	0,574	165
90	63	0,513	165
110	63	0,565	165
125	63	0,622	165
140	63	0,660	165
160	63	0,589	165
180	63	0,733	165
200	63	0,731	165
225	63	0,708	165
250	63	0,640	165
280*	63	0,450	165
315-355*	63	0,443	165
400	63	0,450	165

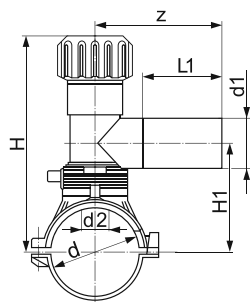


Седелка поворотная 360° с ответной частью электросварная

- ПЭ 100 SDR 11
 - Рабочее давление: газ 1,0 МПа / вода 1,6 МПа
 - Штыревые контакты 4 мм
 - Индикаторы сварки. Удлиненный выход для сварки
 - Уплотнительное кольцо для герметизации
 - На диаметрах 63-160 мм является полным аналогом комплекта, состоящего из седельного отвода и головной части седелки с фрезой соответствующего диаметра. Свыше 160 мм поставляется в представленном виде
- * Без ответной части, монтаж осуществляется с помощью монтажного инструмента*

d-d1	Вес, кг	d2	H	H1	L	L1	z
63-20	0,695	32	186	108	165	71	130
63-25	0,713	32	186	108	165	71	130
63-32	0,715	32	186	108	165	76	130
63-40	0,718	32	186	108	165	81	137
63-63	1,455	32	134	112	165	100	160



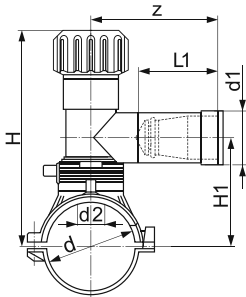


d-d1	Вес, кг	d2	H	H1	L	L1	z
75-25	0,839	32	191	113	165	71	130
75-32	0,812	32	191	113	165	76	130
75-40	0,849	32	191	113	165	81	137
75-63	1,549	32	240	118	165	100	160
90-20	0,791	32	199	121	165	71	130
90-25	0,802	32	199	121	165	71	130
90-32	0,801	32	199	121	165	76	130
90-40	0,819	32	199	121	165	81	137
90-63	1,541	32	248	126	165	100	160
110-25	0,860	32	209	131	165	71	130
110-32	0,860	32	209	131	165	76	130
110-40	0,877	32	209	131	165	81	137
110-63	1,590	35	258	136	165	100	160
125-25	0,883	32	216	138	165	71	130
125-32	0,889	32	216	138	165	76	130
125-40	0,906	32	216	138	165	81	137
125-63	1,623	35	265	143	165	100	160
140-25	0,884	32	233	146	165	71	130
140-32	0,900	32	233	146	165	76	130
140-40	0,920	32	233	146	165	81	137
140-63	1,639	35	273	151	165	100	160
160-25	0,896	32	243	156	165	71	130
160-32	0,896	32	243	156	165	76	130
160-40	0,920	32	243	156	165	81	137
160-63	1,636	35	283	161	165	100	160
180-25	1,001	32	244	166	165	71	130
180-32	0,957	32	244	166	165	76	130
180-40	1,007	32	244	166	165	81	137
180-63	1,587	35	293	171	165	100	160
200-25	1,015	32	254	176	165	71	130
200-32	0,985	32	254	176	165	76	130
200-40	1,024	32	254	176	165	81	137
200-63	1,745	35	303	181	165	100	160
225-25	1,025	32	266	188	165	71	130
225-32	1,019	32	266	188	165	76	130
225-40	1,029	32	266	188	165	81	137
225-63	1,738	35	315	193	165	100	160
250-63	1,733	35	328	206	165	100	160
280-63*	1,478	35	328	206	165	100	160
315-355-63*	1,481	35	328	206	165	100	160
400-63	1,473	35	328	206	165	100	160



Седелка поворотная 360° с ответной частью электросварная (система Газ-Стоп на 1-5 бар)

- ПЭ 100 SDR 11
- Рабочее давление: газ 0,5 МПа (от 1 бар до 5 бар)
- Со встроенной фрезой для врезки под давлением
- Переходник с функцией отключения при избыточном расходе (Газ-Стоп) (GS 20/1, GS 32/1, GS 63/1)
- Без переливного отверстия
- Комплект поставляется с предустановленным переходником
- Монтаж производится согласно инструкции производителя. (Монтаж переходника с функцией отключения при избыточном расходе)
- Штыревые контакты 4 мм. Индикаторы сварки. Удлиненный выход для сварки
- Уплотнительное кольцо для герметизации

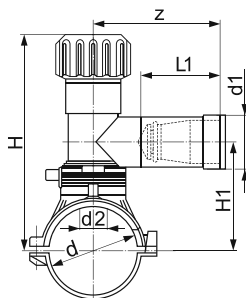


d-d1	Вес, кг	d2	H	H1	L/L1	z	Vn
63-63	1,548	32	134	112	165/100	160	280
90-20	0,728	25	199	121	165/71	130	25
90-32	0,728	25	199	121	165/76	130	100
90-63	1,642	32	248	126	165/100	160	280
110-20	0,875	25	209	131	165/71	130	25
110-32	0,873	25	209	131	165/76	130	100
110-63	1,691	35	258	136	165/100	160	280
125-20	0,895	25	216	138	165/71	130	25
125-32	0,869	25	216	138	165/76	130	100
125-63	1,724	35	265	143	165/100	160	280
160-20	0,909	25	243	156	165/71	130	25
160-32	0,909	25	243	156	165/76	130	100
160-63	1,737	35	283	161	165/100	160	280
225-20	1,011	25	266	188	165/71	130	25
225-32	1,011	25	266	188	165/76	130	100
225-63	1,864	35	315	193	165/100	160	280



Седелка поворотная 360° с ответной частью электросварная (система Газ-Стоп тип AD UE)

- ПЭ 100 SDR 11
- Рабочее давление: газ 0,1 МПа (от 25 мбар до 1 бар)
- Со встроенной фрезой для врезки под давлением
- Переходник с функцией отключения при избыточном расходе (Газ-Стоп) тип AD (GS 32/25 UE или GS 63/25 UE)
- С переливным отверстием
- Монтаж производится согласно инструкции производителя. (Монтаж переходника с функцией отключения при избыточном расходе)
- Штыревые контакты 4 мм. Индикаторы сварки. Удлиненный выход для сварки
- Уплотнительное кольцо для герметизации

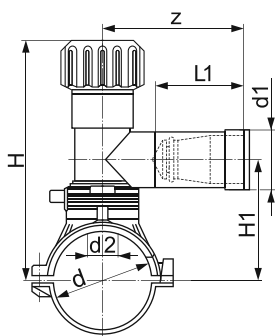


d-d1	Вес, кг	d2	H	H1	L/L1	z	Vn
63-32	0,728	32	186	108	165/76	10	10
63-63	1,556	32	134	112	165/100	40	40
75-32	0,854	32	191	113	165/76	10	10
75-63	1,680	32	240	118	165/100	40	40
90-32	0,814	32	199	121	165/76	10	10
90-63	1,642	32	248	126	165/100	40	40
110-32	0,884	32	209	131	165/76	10	10
110-63	1,691	35	258	136	165/100	40	40
160-32	0,909	32	243	156	165/76	10	10
160-63	1,737	35	283	161	165/100	40	40
225-32	1,027	32	266	188	165/76	10	10
225-63	1,864	35	315	193	165/100	40	40



Седелка поворотная 360° с ответной частью электросварная (система Газ-Стоп тип В UE)

- ПЭ 100 SDR 11
- Рабочее давление: газ 0,5 МПа (от 200 мбар до 5 бар)
- Со встроенной фрезой для врезки под давлением
- Переходник с функцией отключения при избыточном расходе (Газ-Стоп), тип В (GS 32/150 UE или GS 63/150 UE)
- С переливным отверстием
- Комплект поставляется с предустановленным переходником
- Монтаж производится согласно инструкции производителя. (Монтаж переходника с функцией отключения при избыточном расходе)
- Штыревые контакты 4 мм. Индикаторы сварки. Удлиненный выход для сварки
- Уплотнительное кольцо для герметизации

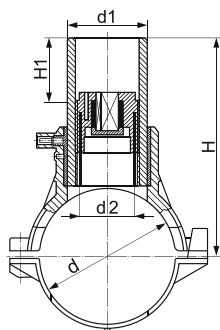


d-d1	Вес, кг	d2	H	H1	L/L1	z	Vn
63-32	0,715	32	186	108	165/76	130	45
63-63	1,540	32	134	112	165/100	160	180
75-32	0,854	32	191	113	165/76	130	45
75-63	1,680	32	240	118	165/100	160	180
90-32	0,813	32	199	121	165/76	130	45
90-63	1,642	32	248	126	165/100	160	180
110-32	0,877	32	209	131	165/76	130	45
110-63	1,691	35	258	136	165/100	160	180
160-32	0,909	32	243	156	165/76	130	45
160-63	1,737	35	283	161	165/100	160	180
225-32	1,027	32	266	188	165/76	130	45
225-63	1,828	35	315	193	165/100	160	180



Патрубок седельный с устройством фрезы электросварной

- ПЭ 100 SDR 11
- Рабочее давление: газ 1,0 МПа / вода 1,6 МПа
- Штыревые контакты 4 мм
- Индикаторы сварки
- * Допустимо применение для труб с толщиной стенки не более SDR17 на диаметрах 355 и 400 мм
- ** Без ответной части, монтаж осуществляется с помощью монтажного инструмента



d	d1	Вес, кг	d2	H	H1	L	Ключ для фрезы
63	32	0,469	19	145	50	165	13
63	63	1,036	32	152	50	165	17
75	32	0,618	19	151	50	165	13
75	63	1,166	32	158	50	165	17
90	32	0,543	19	158	50	165	13
90	63	1,128	32	165	50	165	17
110	32	0,607	19	168	50	165	13
110	63	1,195	32	175	50	165	17
160	32	0,652	19	193	50	165	13
160	63	1,186	32	200	50	165	17
225	32	0,856	19	223	50	165	13
225	63	1,324	32	233	50	165	17
250	32	0,787	19	238	50	165	13
250**	63	1,348	32	245	50	165	17
280*/**	63	0,830	35	245	50	165	17
315-355**	63	1,094	35	245	50	165	17
400**	63	0,830	35	245	50	165	17

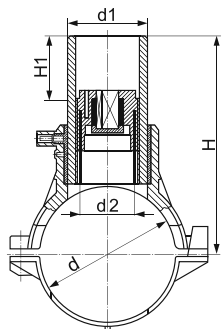


Патрубок седельный электросварной

- ПЭ 100 SDR 11
- Рабочее давление: газ 1,0 МПа / вода 1,6 МПа
- Штыревые контакты 4 мм
- Индикаторы сварки

* Допустимо применение для труб с толщиной стенки не более SDR17 на диаметрах 355 и 400 мм

** Без ответной части, монтаж осуществляется с помощью монтажного инструмента



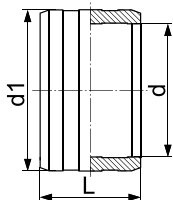
d	d1	Вес, кг	H	H1	L
63	32	0,434	145	50	165
63	63	0,630	152	50	165
75	32	0,634	151	50	165
75	63	0,536	158	50	165
90	32	0,508	158	50	165
90	63	0,573	165	50	165
110	32	0,590	168	50	165
110	63	0,600	175	50	165
160	32	0,600	193	50	165
160	63	0,658	200	50	165
225	32	0,730	226	50	165
225	63	0,782	233	50	165
250**	63	0,792	245	50	165
280**/*	63	0,400	245	50	165
315-355**/*	63	0,503	245	50	165
400**/*	63	0,400	245	50	165

Электросварные фитинги Agru



Муфта электросварная

- ПЭ 100 SDR 11
- Рабочее давление: вода 1,6 Мпа
- Штыревые контакты 4 мм

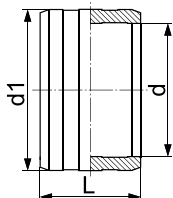


d	Вес, кг	d1	L
560	43,200	685	380
630	59,000	770	410

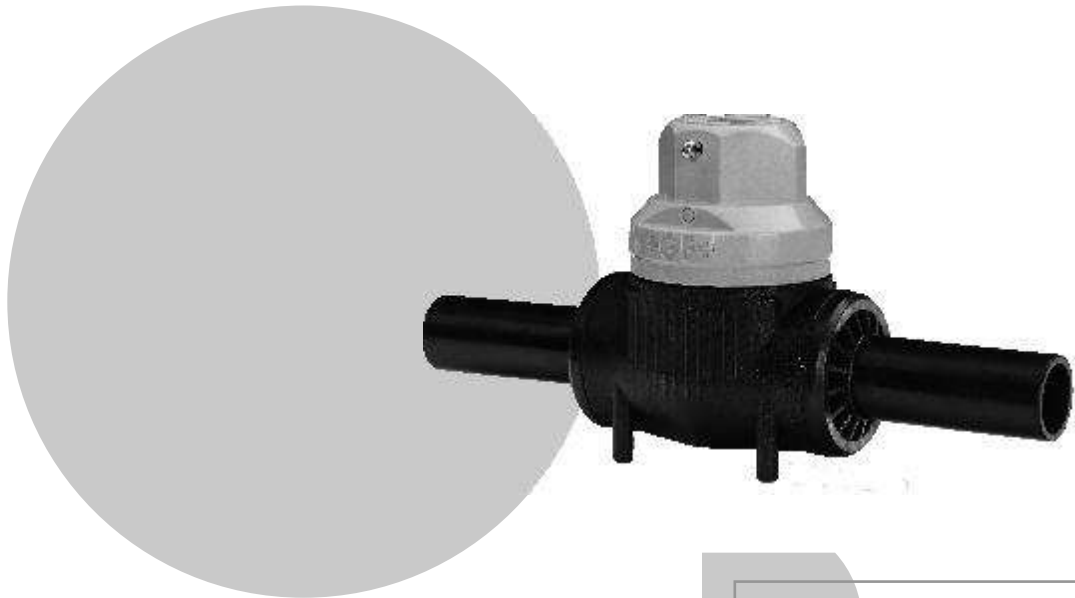


Муфта электросварная

- ПЭ 100 SDR 17
- Рабочее давление: вода 1,6 Мпа
- Штыревые контакты 4 мм



d	Вес, кг	d1	L
560	25,800	640	380
630	33,800	715	410
710	41,400	805	410
800	73,000	915	500
900	91,200	1025	510
1000	118,800	1140	530
1200	166,000	1365	540



3

Запорная арматура

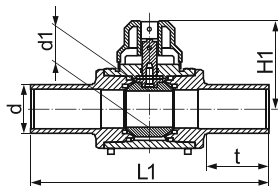
Georg Fischer (Швейцария)



Шаровые краны ELGEF® Plus и Polyvalve



- ПЭ 100 SDR 11
- Рабочее давление: газ 1,0 МПа / вода 1,6 МПа
- Сферический клапан диаметром от 20 мм до 40 мм
- Шаровой клапан диаметром от 50 мм до 225 мм
- Краны диаметром от 160 мм до 225 мм поставляются с опорной плитой и ремнями
- d1 – диаметр отверстия



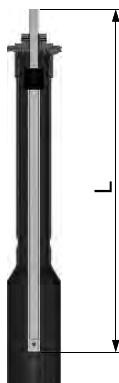
d	Вес, кг	L1	t	H1	d1
20	0,487	264	72	96	23
25	0,490	264	72	96	23
32	0,506	274	76	96	23
40	0,616	301	85	100	30
50	0,829	327	92	107	38
63	1,174	350	101	114	48
75	1,434	376	114	114	48
90	2,918	439	128	158	68
110	4,416	497	148	171	83
125	4,220	405	112	280	64
160	10,541	540	123	364	92
180	10,524	540	123	364	92
200	12,023	540	123	364	92
225	24,400	877	240	540	120



Ключ и удлинитель ключа* для шарового крана

- Изготовлен из поливинилхлорида
- Подходит для любых размеров

Длина	Вес, кг
200	0,378
500	0,753
1240	1,714



Телескопический удлинитель для шарового крана

- Для шаровых кранов ELGEF Plus d20-110мм
- Стальной квадратный наконечник 20x20 для d 20-75мм и 25x25 для d 90-110мм
- Регулировка и самофиксация
- Защита от воды и грязи
- Кожух из ПЭ, колпачок из ПЭ с уплотнением
- Шплинт из нержавеющей стали в комплекте

d-d	Вес, кг	Длина, м
20-75	1,590	0,75-1,10
20-75	2,544	1,10-1,70
20-75	3,872	1,60-2,50
90-110	2,500	0,75-1,10
90-110	3,710	1,10-1,70
90-110	6,040	1,60-2,50



Телескопический удлинитель для шарового крана

- Для шаровых кранов ELGEF Plus d125-225мм
- Регулировка и самофиксация
- Защита от воды и грязи
- Кожух из ПЭ, колпачок из ПЭ с уплотнением
- Шплинт из нержавеющей стали в комплекте
- Шестигранная втулка из оцинкованной стали

d-d	Вес, кг	Длина, м
125-225	2,100	0,75-1,10
125-225	3,108	1,10-1,80
125-225	7,200	1,65-2,75



4

Фитинги для напорных водопроводов

Группа ПОЛИПЛАСТИК
(Климовский Трубный Завод)

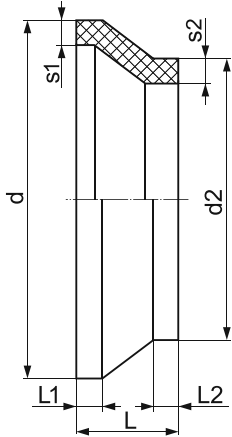
Reinert Ritz (Германия)





Переход короткий

- ПЭ 100 SDR 17
- Рабочее давление: вода 1,0 МПа
- * ПЭ 80/100 SDR 11/13,6/17/21/26 (Группа ПОЛИПЛАСТИК)

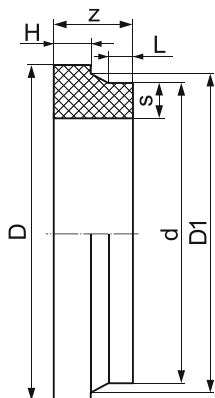


d-d2	Вес, кг	s1	s2	L	L1	L2
250-225*	0,770	14,8	13,4	70	24	30
280-225*	1,210	16,6	13,4	90	25	30
315-225*	2,140	18,7	13,4	114	34	30
315-250*	1,270	18,7	14,8	70	24	16
315-280*	0,980	18,7	16,6	52	24	16
355-225	3,100	21,1	18,7	140	57	40
355-250	3,000	21,1	14,8	13	54	40
355-280	2,700	21,1	16,6	120	53	40
355-315*	1,820	21,1	18,7	80	27	30
400-225	4,600	23,7	13,4	160	64	40
400-250	4,400	23,7	14,8	150	61	40
400-280	4,100	23,7	16,6	140	60	40
400-315*	3,130	23,7	18,7	115	30	30
400-355*	2,050	23,7	21,1	67	30	17
450-280	6,000	26,7	16,6	160	65	40
450-315	5,400	26,7	18,7	140	55	40
450-355*	4,540	26,7	21,1	120	40	25
450-400*	4,660	26,7	23,7	115	55	30
500-315	8,100	29,7	18,7	170	71	40
500-355*	6,490	29,7	21,1	216	40	25
500-400*	6,600	29,7	23,7	140	50	35
500-450*	3,760	29,7	26,7	83	32	17
560-400	9,900	33,2	23,7	160	68	40
560-450	8,600	33,2	26,7	140	62	45
560-500*	6,080	33,2	29,7	105	40	30
630-400	15,100	37,4	23,7	190	78	40
630-450	13,700	37,4	26,7	246	45	45
630-500*	10,590	37,4	29,7	150	43	30
630-560*	6,700	37,4	33,2	90	38	20
710-630*	19,660	42,1	37,4	269	100	100
800-710	18,900	47,4	42,1	150	78	40
900-800	25,900	53,3	47,4	160	85	40
1000-900	30,600	59,3	53,3	150	75	40



Втулка под фланец короткая

- ПЭ 100 SDR 11
- Рабочее давление: вода 1,0 МПа
- * ПЭ 80/100 SDR 11/13,6/21/26 (Группа ПОЛИПЛАСТИК)

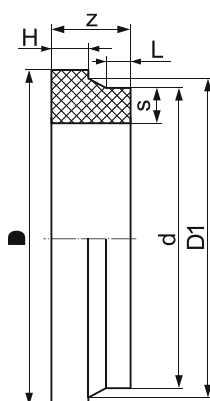


d	Вес, кг	s	D	D1	L	H	z
315*	3,660	28,6	370	335	29	35	100
355	3,900	21,1	430	373	50	30	120
400*	7,700	36,3	482	427	29	50	115
450	14,200	40,9	585	514	10	60	130
500*	11,700	45,4	585	530	40	60	115
560	19,800	50,8	685	615	10	60	130
630*	16,100	57,2	685	642	40	60	125



Втулка под фланец полудлинная

- ПЭ 100 SDR 17
- Рабочее давление: вода 1,0 МПа
- ПЭ 100 SDR 17/21/26 (Группа ПОЛИПЛАСТИК)



d	Вес, кг	s	D1	L	H	z	D
710	18,740	42,1	766	170	48	251	806
800	26,130	47,4	864	170	54	261	910
900	33,690	53,3	964	170	62	262	1010
1000	43,720	59,3	1068	170	68	269	1118
1200	69,970	71,1	1278	170	82	282	1336



5

Соединение неразъемное полиэтиленовых труб со стальными для газопроводов

Группа ПОЛИПЛАСТИК
(Чебоксарский трубный завод,
Кохановский трубный завод,
Трубный Завод Сибгазппарат)

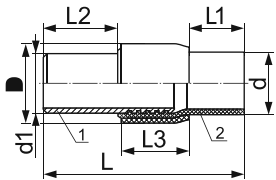
Georg Fischer (Швейцария)





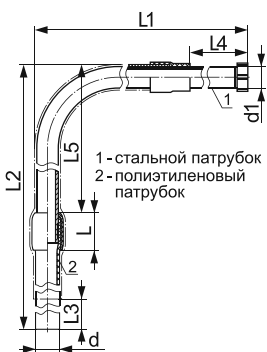
Переход ПЭ / сталь

- ПЭ 80/100 SDR 11
- Рабочее давление: газ 0,6/1,0 МПа



1 - стальной патрубок
2 - полиэтиленовый патрубок

d-d1	D	Вес, кг	L	L1	L2	L3
32-32	50	1,000	555	200	300	55
63-57	85	2,300	670	280	300	90
90-89	130	5,000	690	280	300	110
110-108	150	7,200	710	280	300	130
160-159	220	15,500	720	230	300	190
225-219	310	36,000	720	200	300	220
315-273	395	73,000	880	200	350	330
400-377	522	136,370	1000	250	350	400



1 - стальной патрубок
2 - полиэтиленовый патрубок

Цокольный ввод

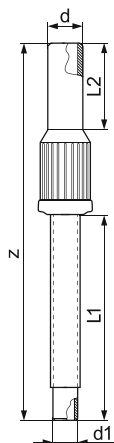
- ПЭ 80 SDR 11
- Рабочее давление: газ 0,6 МПа

d-d1	Вес, кг	L	L1	L2	L3	L4	L5
32-32	7,800	55	1800	2500	400	300	2000
63-57	16,000	90	1800	2500	350	300	2000



Переход ПЭ / сталь

- ПЭ 100 SDR 11
- Рабочее давление: газ 0,6 МПа / вода 1,0 МПа
- Georg Fischer



d-d1	Вес, кг	z	L1	L2
20-1/2"	0,450	450	310	85
25-3/4"	0,658	460	310	100
32-1"	0,988	460	310	100
40-1 1/4"	1,208	460	310	100
50-1 1/2"	1,355	460	310	100
63-2"	2,011	460	310	100
75-2 1/2"	2,983	510	310	100
90-3"	3,762	520	310	100
110-3"	4,381	520	310	100
110-4"	6,633	520	310	100
125-4"	6,833	520	310	100
160-6"	12,406	580	310	120
180-6"	11,935	580	310	130
200-8"	19,647	600	310	130
225-8"	20,154	600	310	130
250-8"	21,354	620	310	160
250-10"	30,000	620	310	160
280-10"	31,000	620	310	160
315-12"	35,000	630	310	220
355-12"	49,000	630	310	220
400-16"	94,000	640	310	220



6

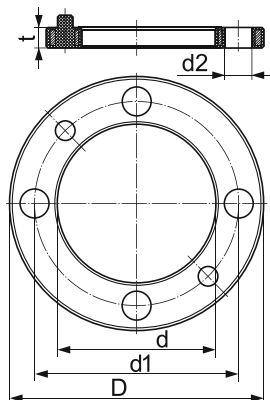
Фланцы металлические с полимерным покрытием

Группа ПОЛИПЛАСТИК
(Климовский Трубный Завод)

Agri (Австрия)

Simona (Германия)





Фланец с покрытием ПП

• Рабочее давление: газ 0,1 МПа / вода 1,6 МПа

* Производство Группа ПОЛИПЛАСТИК

dn	Вес, кг	D	d	d1	d2	кол-во отв.	t
20	0,200	95	27,5	65	14	4	12
25	0,300	105	34	75	14	4	14
32	0,500	115	42	85	14	4	16
40	0,700	140	50,5	100	18	4	18
50	0,800	150	61,5	110	18	4	18
63*	0,780	165	78	125	18	4	18
75	1,200	185	91,5	145	18	8	22
90	1,400	200	108	160	18	8	20
110*	1,600	220	127	180	18	8	20
125	1,500	223	134,5	180	18	8	20
140	2,300	250	157,5	210	18	8	24
160*	3,300	286	178	240	22	8	24
180	3,200	285	187,5	240	22	8	24
200	4,600	340	235,5	295	22	8	24
225*	3,750	340	240	295	22	8	24
250	7,200	403	287,5	350	22	12	30
280	7,200	395	293,5	350	22	12	30
315*	10,100	463	340	400	22	12	34
355	15,600	505	375,5	460	22	16	39
400	19,800	567	429,5	515	26	16	44
450	23,800	670	516,5	620	26	20	44
500	24,700	670	532,5	620	26	20	44
560	35,700	810	618	725	30	20	65
630	32,500	810	644,5	725	30	20	66

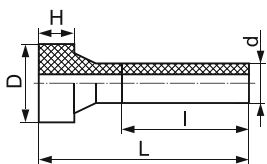


7

**Детали соединительные из полиэтилена
сварные для напорных трубопроводов**

Группа ПОЛИПЛАСТИК
(Климовский Трубный Завод)

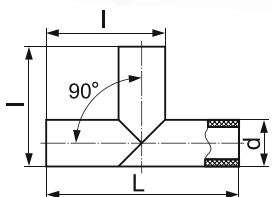




Втулка под фланец удлиненная сварная

- ПЭ 100 SDR 17
- Рабочее давление: вода 1,0 МПа

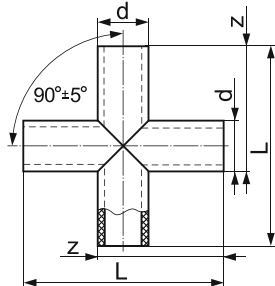
d	Вес, кг	l	L	D	H
315	9,430	400	500	370	35
355	12,900	400	520	430	50
400	22,100	600	715	482	50
450	32,300	600	730	585	50
500	34,200	600	715	585	60
560	46,500	600	730	685	60
630	50,700	600	715	685	60
710	101,000	1000	1120	800	60
800	128,000	1000	1120	905	60
900	160,000	1000	1120	1005	60
1000	201,000	1000	1140	1110	60
1200	366,000	1000	1170	1330	70
1400	450,000	1000	1230	1510	70
1600	571,000	1000	1260	1740	70



Тройник 90° сварной

- ПЭ 100 SDR 17
- Рабочее давление: вода 1,0 МПа

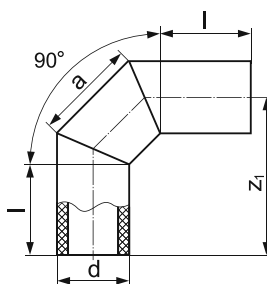
d	Вес, кг	l	L
90	1,000	285	480
110	1,600	315	520
125	2,100	338	550
140	2,800	360	580
160	3,800	390	620
180	5,100	420	660
200	6,700	450	700
225	9,100	488	750
250	15,100	625	1000
280	20,000	670	1060
315	29,400	773	1230
355	39,700	833	1310
400	53,200	900	1400
450	71,900	975	1500
500	101,000	1100	1700
560	218,900	1700	2600
630	277,700	1750	2870
710	365,100	1850	2990
800	459,200	1900	3000
900	575,100	1950	3000
1000	778,800	2150	3300
1200	1.134,000	2300	3400



Крестовина сварная

- ПЭ 100 SDR 17
- Рабочее давление: вода 1,0 МПа

d	Вес, кг	L	z
90	1,300	480	285
110	2,000	520	315
125	2,600	535	330
140	3,500	580	360
160	5,000	630	395
180	6,500	660	420
200	8,300	690	445
225	11,900	780	503
250	18,600	970	610
280	26,200	1090	685
315	36,800	1215	765
355	50,300	1310	835
400	67,200	1400	900
450	90,500	1500	975
500	127,300	1700	1100
560	169,400	1820	1190
630	396,300	2870	1750
710	519,000	2990	1850



Отвод 90° сварной

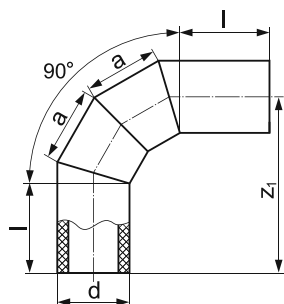
- ПЭ 100 SDR 17
- Рабочее давление: вода 1,0 МПа

d	Вес, кг	l	a	z1
90	0,760	185	150	283
110	1,180	185	170	295
125	1,530	190	170	299
140	2,110	195	215	334
160	2,940	200	245	359
180	3,870	203	265	374
200	5,020	208	290	395
225	6,730	213	320	419
250	10,720	310	345	532
280	14,000	320	365	553
315	19,670	370	380	611
355	26,780	370	455	660
400	35,500	378	500	696
450	48,020	385	570	748
500	66,960	443	625	841
560	88,890	453	695	895
630	118,740	460	770	949
710	302,520	950	1490	1937
800	400,240	1000	1540	2015
900	516,040	1000	1600	2049
1000	662,470	1050	1650	2126
1200	1004,830	1100	1750	2230



Отвод 90° сварной двухсекционный

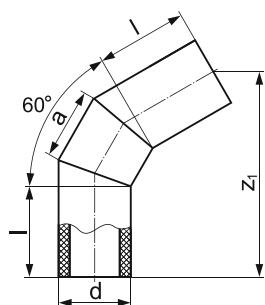
- ПЭ 100 SDR 17
- Рабочее давление: вода 1,0 МПа



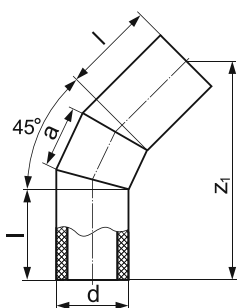
d	Вес, кг	l	a	z1
90	0,800	175	113	308
110	1,200	175	119	312
125	1,700	180	137	338
140	2,300	185	160	371
160	3,200	190	185	406
180	4,300	193	205	431
200	5,600	198	225	459
225	7,700	203	260	506
250	12,400	310	285	641
280	15,700	310	295	648
315	22,200	360	320	724
355	30,100	360	365	776
400	40,300	368	405	828
450	55,000	375	460	899
500	76,900	433	510	1014
560	102,600	443	565	1085
630	137,900	450	625	1158
710	338,600	850	1160	2270
800	444,200	900	1190	2340
900	579,200	900	1260	2412
1000	747,600	950	1320	2521
1200	1.128,600	1000	1400	2634
1400	1.312,000	1000	1190	2915
1600	1.761,000	700	987	2205

Отвод 60° сварной

- ПЭ 100 SDR 17
- Рабочее давление: вода 1,0 МПа



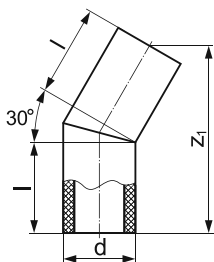
d	Вес, кг	l	a	z1
90	0,700	175	113	358
110	1,000	175	119	362
125	1,400	180	137	385
140	1,800	185	160	412
160	2,600	190	185	440
180	3,400	193	205	461
200	4,400	198	225	486
225	6,000	203	260	523
250	10,000	310	285	704
280	12,600	310	295	712
315	18,100	360	320	807
355	24,100	360	365	845
400	32,000	368	405	890
450	43,000	375	460	947
500	60,400	433	510	1076
560	79,800	443	565	1136
630	106,100	450	625	1197
710	252,800	850	1160	2258
800	334,900	900	1190	2356
900	434,500	900	1260	2413
1000	563,500	950	1320	2537
1200	856,800	1000	1400	2675
1400	1.063,000	1000	1100	2409
1600	1.522,00	1000	914	2790



Отвод 45° сварной

- ПЭ 100 SDR 17
- Рабочее давление: вода 1,0 МПа

d	Вес, кг	l	a	z1
90	0,700	175	105	394
110	1,000	175	110	399
125	1,300	180	125	421
140	1,800	185	150	452
160	2,500	190	170	479
180	3,300	193	185	498
200	4,200	198	205	525
225	5,800	203	240	565
250	9,700	310	265	771
280	12,300	310	270	775
315	17,800	360	300	887
355	23,300	360	330	914
400	30,800	368	365	960
450	41,400	375	415	1017
500	58,200	433	460	1157
560	76,800	443	510	1220
630	102,000	450	565	1281
710	229,800	800	1000	2280
800	305,800	850	1030	2391
900	424,600	950	1090	2616
1000	533,800	950	1150	2670
1200	859,300	1100	1210	2979
1400	997,100	1000	2030	2525
1600	1.338,00	1000	987	2596



Отвод 30° сварной

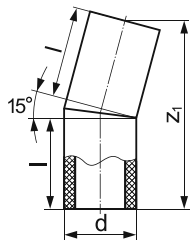
- ПЭ 100 SDR 17
- Рабочее давление: вода 1,0 МПа

d	Вес, кг	l	z1
90	0,500	175	349
110	0,800	175	354
125	1,100	180	367
140	1,400	185	380
160	1,900	190	395
180	2,500	193	405
200	3,200	198	419
225	4,200	203	435
250	7,600	310	641
280	9,600	310	648
315	14,000	360	751
355	18,100	360	761
400	23,600	368	787
450	34,500	425	906
500	43,900	433	933
560	57,000	443	967
630	74,400	450	997
710	146,800	735	1549
800	196,500	770	1637
900	267,100	820	1755
1000	351,400	870	1873
1200	537,200	905	1989
1400	814,700	1000	2216
1600	1.241,400	1000	2050



Отвод 15° сварной

- ПЭ 100 SDR 17
- Рабочее давление: вода 1,0 МПа



d	Вес, кг	l	z1
90	0,480	175	356
110	0,730	175	358
125	0,970	180	370
140	1,260	185	382
160	1,700	190	394
180	2,190	193	403
200	2,790	198	415
225	3,640	203	428
250	6,740	310	642
280	8,510	310	646
315	12,500	360	748
355	16,000	360	754
400	20,900	368	775
450	30,400	425	894
500	38,500	433	916
560	49,700	443	943
630	64,500	450	966
710	121,100	680	1429
800	163,400	720	1519
900	224,700	780	1650
1000	296,100	830	1761
1200	483,300	880	1885
1400	749,200	1000	2147
1600	990,400	1000	2173

Lined writing area with 25 horizontal lines.