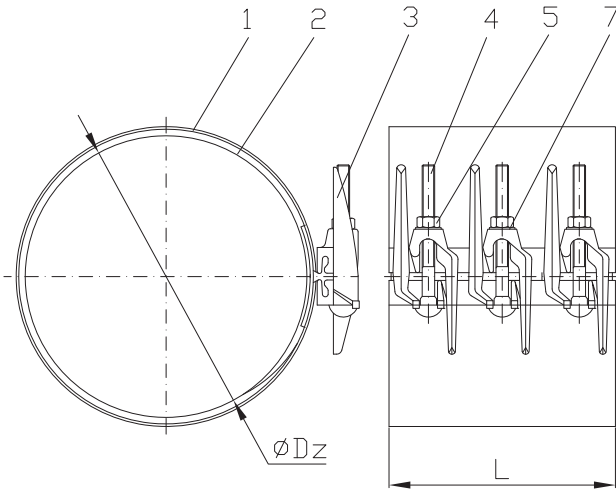


Repair Clamp

Ремонтный хомут

Opaska naprawcza

DN50 - DN300



No	Part Name Деталь Nazwa części	Material Материал Materiał
1	Body Корпус Korpus	Stainless Steel Нержавеющая сталь Stal nierdzewna
2	Gasket Прокладка Uszczelka	Elastomer EPDM/NBR Резина EPDM/NBR Elastomer EPDM/NBR
3	Head Головка Zamek	Ductile Iron EN-GJS-500-7 Ковкий чугун EN-GJS-500-7 Żelwno sferoidalne EN-GJS-500-7
4	Bolt Болт Śruba	Steel FeZn5 gr 4,8, zinc plated Сталь FeZn5 гр 4,8, оцинкованная*
5	Nut Гайка Nakrętka	Steel FeZn5 gr 4,8, zinc plated Сталь FeZn5 гр 4,8, оцинкованная
6	Washer Шайба Podkładka	Steel FeZn5 gr 4,8, zinc plated Сталь FeZn5 гр 4,8, оцинкованная

Notes: Carbon steel 8.8 and stainless steel Bolts & Nuts available on request
Примечания: Болты и гайки из углеродистой стали 8.8 и нержавеющей стали на заказ

Uwagi: Śruby, nakrętki ze stali 8.8 oraz stali nierdzewnej dostępne na życzenie

Size	PN	Dz [mm]*	L [mm]*
DN50-	PN16	59-67	200-600
65-73	PN16	65-73	200-600
69-76	PN16	69-76	200-600
75-83	PN16	75-83	200-600
86-94	PN16	86-94	200-600
91-98	PN16	91-98	200-600
94-102	PN16	94-102	200-600
108-118	PN16	108-118	200-600
113-121	PN16	113-121	200-600
121-131	PN16	121-131	200-600
126-136	PN16	126-136	200-600
132-142	PN16	132-142	200-600
145-155	PN16	145-155	200-600
151-161	PN16	151-161	200-600
159-170	PN16	159-170	200-600
166-177	PN16	166-177	200-600
170-180	PN16	170-180	200-600
174-184	PN16	174-184	200-600
179-189	PN16	179-189	200-600
189-199	PN16	189-199	200-600

Size	PN	Dz [mm]*	L [mm]*
202-212	PN16	202-212	200-600
218-228	PN16	218-228	200-600
222-233	PN16	222-233	200-600
229-239	PN16	229-239	200-600
236-246	PN10	236-246	200-600
248-258	PN10	248-258	200-600
250-260	PN10	250-260	200-600
252-263	PN10	252-263	200-600
261-271	PN10	261-271	200-600
271-281	PN10	271-281	200-600
280-291	PN10	280-291	200-600
288-298	PN10	288-298	200-600
298-309	PN10	298-309	200-600
300-310	PN10	300-310	200-600
304-314	PN10	304-314	200-600
321-331	PN10	321-331	200-600
333-343	PN10	333-343	200-600
340-351	PN10	340-351	200-600
348-358	PN10	348-358	200-600
356-366	PN10	356-366	200-600



Technical Details

Working temperature:
Maximum +70°C

Coating:

250 μm FBE coating, external and internal

Application:

Repair clamp is useful for broken or leaking pipeline, suitable for cast iron, ductile iron, steel, PE and PCV pipe.

Технические параметры

Температура среды:
Максимум +70°C

Покрытие:

Внешнее и внутреннее эпоксидное покрытие, 250 мкм

Применение:

Используется при устранении утечек на трубопроводах из стальных, чугунных, ПЭ, асбестоцементных и ПВХ труб.

Dane techniczne

Temperatura robocza:
Maksymalnie +70°C

Malatura:

Farba epoksydowa o grubości 250 μm

Zastosowanie:

Przydatny do połączenia prostych rurociągów z bosymi końcówkami. Nadaje się do rur PE, ze stali, żeliwa i PCV.