



*Caldervale Technology*

# ОБОРУДОВАНИЕ И ИНСТРУМЕНТ ДЛЯ ЭЛЕКТРОМУФТОВОЙ СВАРКИ



[www.ooosoyuz.ru](http://www.ooosoyuz.ru)

+7(495) 783-76-54, г.Красногорск, ул.Ильинский тупик, д.9

## Введение

Компания Caldervale Technology Ltd основанная в 1992 году на севере Англии, занимается проектированием, производством и поставкой целого ряда продуктов, позволяющих решать различные задачи по работе с полимерными трубами в системах газо- и водоснабжения.

Имея многолетний опыт работы, компания Caldervale Technology Ltd гарантирует высокое качество производимой продукции, которая делает работу в сфере применения муфт с закладным нагревательным элементом наиболее эффективной.

Ассортимент продукции расширяется из года в год и насчитывает более 200 наименований, тем самым, позволяя удовлетворять запросы самых требовательных клиентов. Все изделия изготовленные компанией Caldervale Technology Ltd сертифицированы и соответствуют мировым стандартам.

**Caldervale Technology Ltd- верный результат Вашего выбора!**



# Сварочный аппарат для электромуфтовой сварки

## Сварочный аппарат «Кентавр»

Универсальный сварочный аппарат «Кентавр» предназначен для сварки полимерных труб диаметром до 1400 мм с помощью фитингов с закладными нагревательными элементами.

Применяется для газовых, водонапорных и канализационных трубопроводов.

Автоматическое протоколирование процесса сварки (702 протокола) с переносом протоколов при помощи USB порта.

Полный автоматический контроль над соответствием параметров сварки установленным нормам. Русифицированное меню.



Рис. 1



Рис. 2

### Преимущества:

- буквенно-цифровая клавиатура с возможностью ввода цифр, букв, а также символов (Рис. 2);
- 4-х строчный макси-дисплей, отражающий полную информацию при вводе параметров фитинга, а также визуальный контроль за техническими параметрами в процессе сварки (Рис. 3);
- возможность ввода персональных данных: фамилия оператора, место нахождения, ссылка;
- возможность ввода параметров фитинга в ручном аварийном режиме;
- надежное и простое управление;
- удобный транспортный ящик.

### Комплектация:

- сканер для считывания штрих-кода;
- адаптеры насадки 4,0 и 4,7;
- флеш-карта с русифицированной программой для работы с протоколами, которая также служит для переноса сварок с аппарата (Рис. 4);
- ручной скребок.
- металлический транспортный ящик.

### Технические характеристики:

- Напряжение: 180-280В;
- Выходное напряжение: 8-48В;
- Мощность: 3,2 кВт;
- Габаритные размеры: 38,5x27,5x21,5 см;
- Вес: 21 кг;
- Тип защиты: IP54, 1 класс;
- Рабочая температура: -20 С + 45С
- Длина сетевого кабеля - 5,0 м;
- Длина сварочного кабеля - 4,0 м.

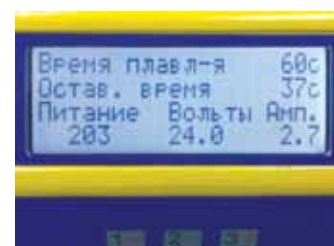


Рис. 3

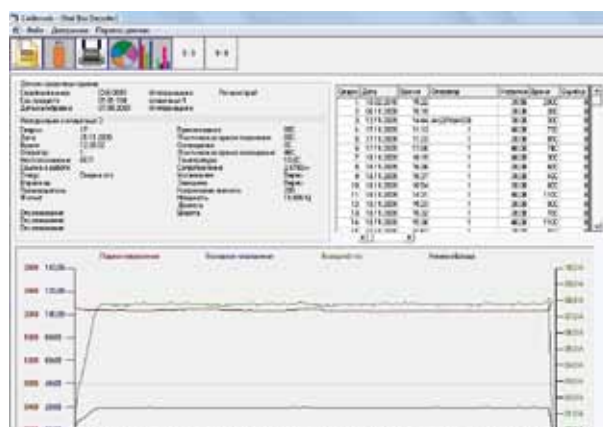


Рис. 4



## Сварочный аппарат для электромуфтовой сварки



Рис. 1

### Преимущества:

- строчный дисплей;
- ввод данных на основе символов осуществляется двумя кнопками «Старт» и «Стоп»;
- возможность ввода параметров фитинга в ручном аварийном режиме;
- большая длина электрических кабелей;
- система автоматического контроля за сваркой.

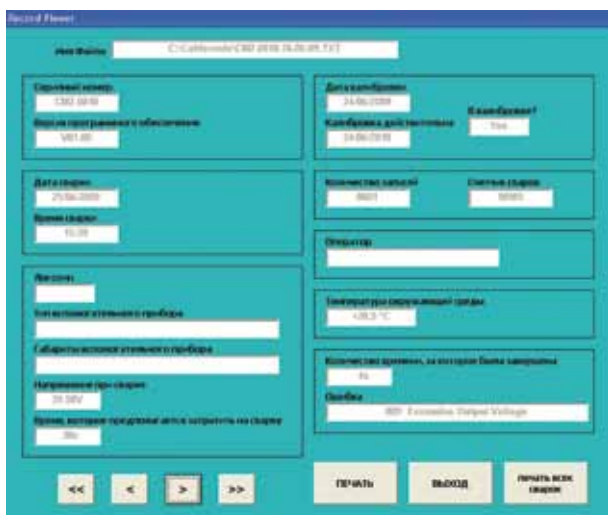


Рис. 2

## Сварочный аппарат «Пегас»

Универсальный сварочный аппарат «Пегас» предназначен для сварки полимерных труб диаметром до 1400 мм с помощью фитингов с закладными нагревательными элементами.

Применяется для газовых, водонапорных и канализационных трубопроводов.

Автоматическое протоколирование процесса сварки (2000 протоколов) с переносом протоколов при помощи USB порта.

Полный автоматический контроль над соответствием параметров сварки установленным нормам.

### Комплектация:

- сканер для считывания штрих-кода;
- адаптеры насадки 4,0 и 4,7;
- флеш-карта с русифицированной программой для работы с протоколами, которая также служит для переноса сварок с аппарата (Рис. 2);
- ручной скребок;
- металлический транспортный ящик.

### Технические характеристики:

- Напряжение: 180-280В;
- Выходное напряжение: 8-48В;
- Мощность: 3,2 кВт;
- Габаритные размеры: 36x36x33 см;
- Вес: 22 кг;
- Тип защиты: IP54, 2 класс;
- Длина сетевого кабеля - 9,5 м;
- Длина сварочного кабеля - 4,0 м.

## Устройство для снятия оксидного слоя

Предназначено для снятия оксидного слоя на полиэтиленовых трубах перед электромужфтовой сваркой. В комплекте транспортный ящик.

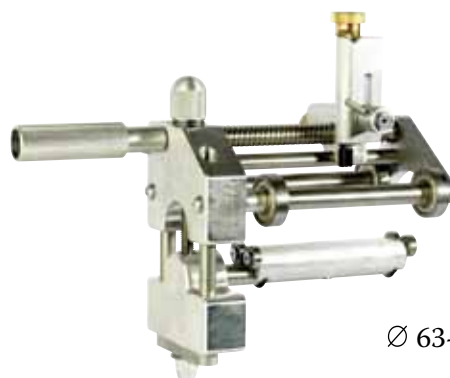
Артикул	Рабочая область, Ø трубы, мм	вес, кг
01-07-358	32 мм (SDR11+SDR17)	0,3
01-07-308	40 мм (SDR11+SDR17)	0,4
01-07-309	50 мм (SDR11+SDR17)	0,4
01-07-310	63 мм (SDR11+SDR17)	0,5
01-05-001	63-225 мм	3,5
01-03-002	110-500 мм	4,0
01-06-001	450-800 мм	8,0
01-02-022	Запасной (сменный) нож	--
01-07-311	Универсальный набор 32-63 мм	1,5
01-07-306	Скребок ручной	0,1



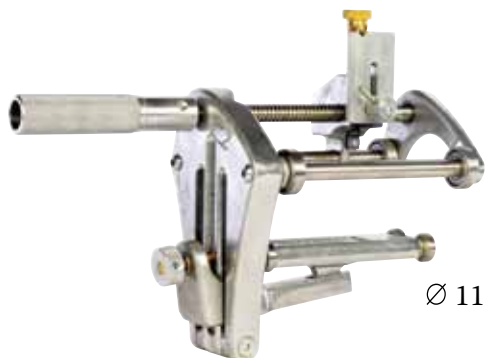
Универсальный набор Ø32-63 мм



Ø 63 мм



Ø 63-225 мм



Ø 110-500 мм



Ø 450-800 мм



Скребок ручной

## Механические скругляющие накладки

Механические скругляющие накладки применяются для удаления овальности полиэтиленовых труб и создания круглой формы при подготовке к электромужфтовой сварке. Состоит из двух секций. Предназначены для работы в полевых условиях.



Артикул	Рабочая область, Ø трубы, мм	вес, кг
01-08-006	Скругляющая накладка 63 мм	0,7
01-08-008	Скругляющая накладка 90 мм	1,8
01-08-009	Скругляющая накладка 110 мм	2,0
01-08-010	Скругляющая накладка 125 мм	2,2
01-08-011	Скругляющая накладка 140 мм	2,3
01-08-012	Скругляющая накладка 160 мм	2,5
01-08-013	Скругляющая накладка 180 мм	2,8
01-08-014	Скругляющая накладка 200 мм	3,0
01-08-015	Скругляющая накладка 225 мм	4,0
01-08-016	Скругляющая накладка 250 мм	4,2
01-08-028	Скругляющая накладка 280 мм	4,5
01-08-020	Скругляющая накладка 315 мм	15,0
01-08-021	Скругляющая накладка 355 мм	20,0
01-08-022	Скругляющая накладка 400 мм	25,0

В комплекте: накидной ключ с храповиком

## Гидравлические скругляющие накладки

Гидравлические скругляющие накладки применяются для удаления овалности полиэтиленовых труб и создания круглой формы при подготовке к электромуфтовой сварке. Предназначены для работы в полевых условиях.

В комплект входит: 3-х секционная накладка, ручной гидравлический насос, монтажный инструмент.



Артикул	Рабочая область, Ø трубы, мм	вес, кг
01-08-100	Скругляющая накладка 400 мм с гидроприводом	26,0
01-08-102	Переходные вкладыши-сегменты 400-315 мм	8,0
01-08-103	Скругляющая накладка 500 мм с гидроприводом	50,0
01-08-105	Переходные вкладыши-сегменты 500-400 мм	12,0
01-08-104	Переходные вкладыши-сегменты 500-450 мм	10,0
01-08-106	Скругляющая накладка 630 мм с гидроприводом	75,0
01-08-107	Переходные вкладыши-сегменты 630-560 мм	28,0
01-08-108	Переходные вкладыши-сегменты 630-500 мм	25,0
01-08-109	Скругляющая накладка 710 мм с гидроприводом	90,0
01-08-110	Переходные вкладыши-сегменты 710-630 мм	30,0

## Передавливатели для полиэтиленовых труб

Предназначен для ограничения потока газа или воды в полиэтиленовых трубопроводах. Используется в полевых условиях.



Ø 160-250 мм



Ø 63-180 мм



Ø 20-63 мм

Артикул	Тип привода	Рабочая область, Ø трубы, мм	вес, кг
02-31-401	механический	Ø 20-63 мм	4,5
02-31-602	гидравлический	Ø 63-180 мм, SDR11, SDR17	37,0
02-31-701	гидравлический	Ø 160-250 мм, SDR11, SDR17	66,0

В комплекте: ограничительные шайбы и стопорные винты



## Позиционеры с функцией удаления овальности

Применяется для фиксации полимерных труб перед электромуфтовой сварки, а также для удаления овальности полиэтиленовой трубы.



Артикул	Рабочая область, Ø трубы, мм	вес, кг
	Базовый комплект с основными зажимами 180 мм и переходными вкладышами 63,90,110,125,160 мм.	
01-15-031	Ø 63-180 Для муфт и отводов	12,0
01-15-013	Ø 63-180 Для муфт ,отводов и тройников	19,0

В комплекте: монтажная сумка, инструмент



Артикул	Рабочая область, Ø трубы, мм	вес, кг
01-15-017	Ø 110 -250 базовый комплект с основными зажимами 250 мм. и с переходными вкладышами Ø 110,160,180,200,225 мм.	25,0
01-08-033	Ø 315 базовый комплект	44,0

В комплекте: монтажный инструмент



Артикул	Рабочая область, Ø трубы, мм	вес, кг
01-16-301	Базовый комплект с основными зажимами 315 мм - механический	50,
01-16-302	Базовый комплект с основными зажимами 355 мм - механический	65,0
01-16-303	Базовый комплект с основными зажимами 400 мм - механический	68,0
01-16-304	Базовый комплект с основными зажимами 450 мм - механический	75,0

В комплекте: монтажный инструмент



Артикул	Рабочая область, Ø трубы, мм	вес, кг
01-08-200	Базовый комплект с основными зажимами 400 мм - гидравлический	73,0
01-08-300	Базовый комплект с основными зажимами 500 мм - гидравлический	118,0
01-08-400	Базовый комплект с основными зажимами 630 мм - гидравлический	155,0
01-08-500	Базовый комплект с основными зажимами 710 мм - гидравлический	195,0



В комплекте: монтажный инструмент

## Универсальный позиционер

Применяется для фиксации полимерных труб перед сваркой с помощью фанонных деталей с закладными нагревателями.

Артикул	Рабочая область, Ø трубы, мм	вес, кг
01-17-001	Ø 20-63 мм, для муфт и отводов	2,5
01-17-002	Ø 20-63 мм, для муфт, отводов и тройников	4,0
01-09-004	Ø 63-180 мм, для муфт и отводов	11,0
01-09-006	Ø 63-180 мм, для муфт, отводов и тройников	16,0



## Ремешковый позиционер

Применяется для фиксации полимерных труб перед сваркой с помощью фанонных деталей с закладными нагревателями.

Артикул	Рабочая область, Ø трубы, мм	вес, кг
01-16-001	Ø 63-250 мм, для муфт	14,0
01-16-002	Ø 63-250 мм, для муфт и отводов	16,0
01-16-003	Ø 63-250 мм, для муфт, отводов и тройников	24,0
01-16-101	Ø 125-500 мм, для муфт	25,0
01-16-102	Ø 125-500 мм, для муфт и отводов	28,0
01-16-103	Ø 125-500 мм, для муфт, отводов и тройников	35,0



## Позиционер для седлового отвода

Применяется для фиксации седлового отвода к полиэтиленовой трубе перед электромуфтовой сваркой. Фиксация позиционера с седловым отводом к трубе осуществляется с помощью стяжных ремней.



Артикул	Рабочая область, Ø трубы, мм	вес, кг
01-13-001	для фиксации седлового отвода на трубе Ø 63-500 мм.	1,5

## Устройство для снятия защитного покрытия на ПЭ трубе



Артикул	Рабочая область, Ø трубы, мм	вес, кг
01-07-104	Ø до 400 мм.	0,6

## Устройство для снятия сварочного грата после стыковой сварки



Артикул	Рабочая область, Ø трубы, мм	вес, кг
06-20-454	Ø 75-400 мм	2,3
01-07-504	Ø 315-630 мм	4,0
01-07-525	Ø 500-900 мм	5,0
01-07-513	Запасной нож, 400	--
01-07-505	Запасной нож, 630	--
01-07-526	Запасной нож, 900	--

## Опорные ролики

Применяются для поддержки свободного конца трубы во время сварки. Высота роликов регулируется.

Артикул	Рабочая область, Ø трубы, мм	вес, кг
04-70-062	Ø до 355 мм	6,0
04-70-063	Ø 400-710 мм	20,0



## Гильотина для резки труб

Артикул	Рабочая область, Ø трубы, мм	вес, кг
04-61-207	Ø до 125 мм	7,5
04-61-210	Ø до 225 мм	17,0
04-61-211	Ø до 315 мм	34,0



## Ножницы для резки труб

Артикул	Рабочая область, Ø трубы, мм	вес, кг
04-61-203	Ø до 42 мм	0,2
04-61-202	Ø до 63 мм	1,0



## Салфетки

Применяются для обезжиривания полиэтиленовой трубы перед электромужковой сваркой.

Артикул	вес, кг
06-20-410	В банке 150 шт. Размер салфетки 280x270 мм.
	1,0





**СОЮЗ**

Профессиональное оборудование

**ОБОРУДОВАНИЕ  
И ИНСТРУМЕНТ ДЛЯ  
ЭЛЕКТРОМУФТОВОЙ  
СВАРКИ**

Представительство в РФ

ООО «СОЮЗ»

143405 г.Красногорск, ул.Ильинский тупик, д.9

Тел.: +7(495) 783-76-54

[info@oosoyuz.ru](mailto:info@oosoyuz.ru) [www.oosoyuz.ru](http://www.oosoyuz.ru)

+7(495) 783-76-54, г.Красногорск, ул.Ильинский тупик, д.9